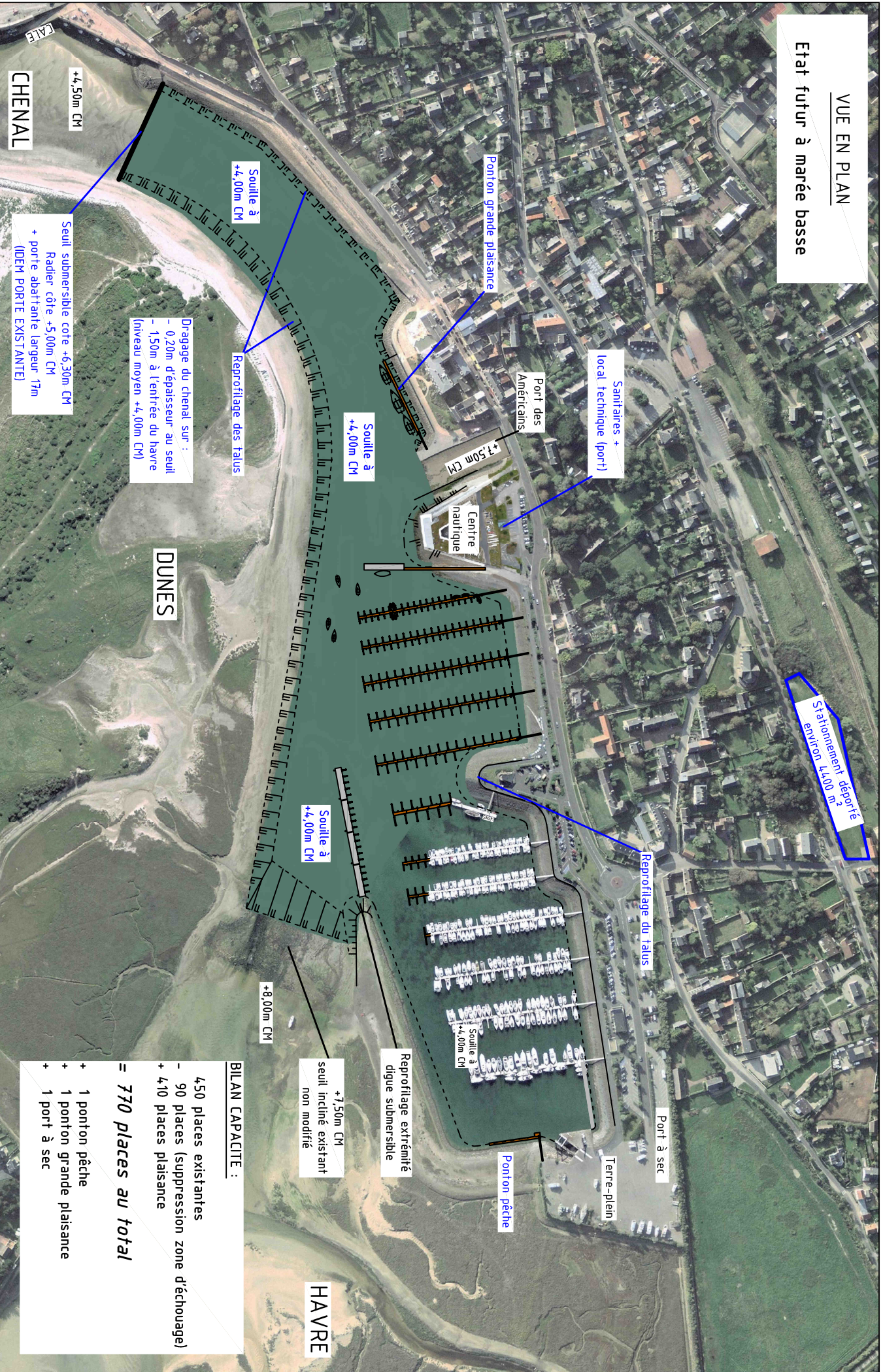


VUE EN PLAN

Etat futur à marée basse



BILAN CAPACITE :

+ 450 places existantes
- 90 places (suppression zone d'échouage)
+ 410 places plaisance
= 770 places au total
+ 1 ponton pêche
+ 1 ponton grande plaisance
+ 1 port à sec

Augmentation de la capacité d'accueil du port de plaisance - Mise en eau du chenal