


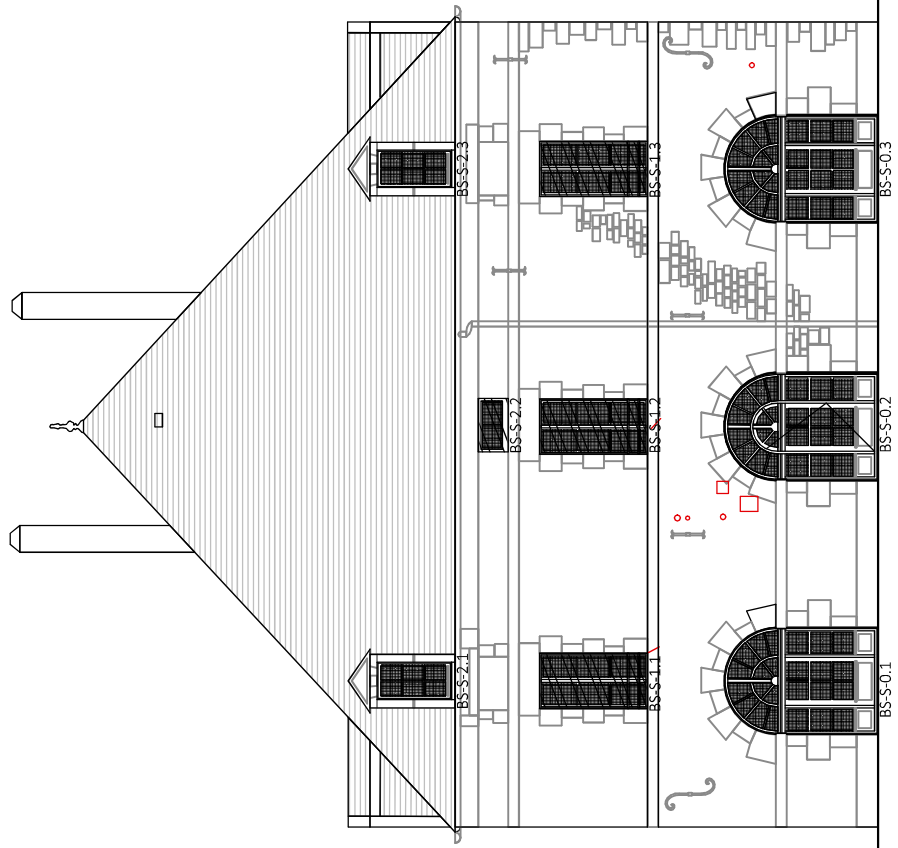
29/01/2019	Lazaret - Dossier projet	ILE DE TATHOU - ST VAAST LA HOUGUE (50) Département de la Manche - direction du patrimoine départemental TRAVAUX SUR DES EDIFICES CLASSES MH DE L'ILE DE TATHOU	
	APS-APD		



provisoire

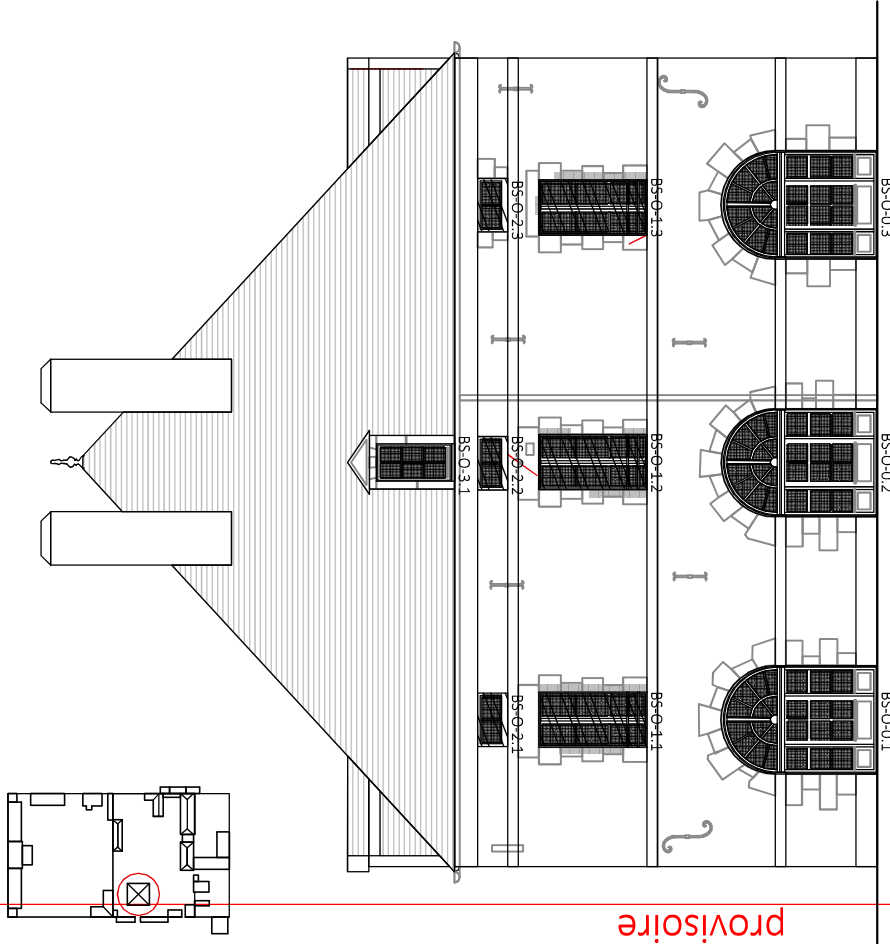
1:100

Façade Sud

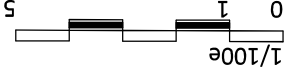


1:100

Façade Ouest

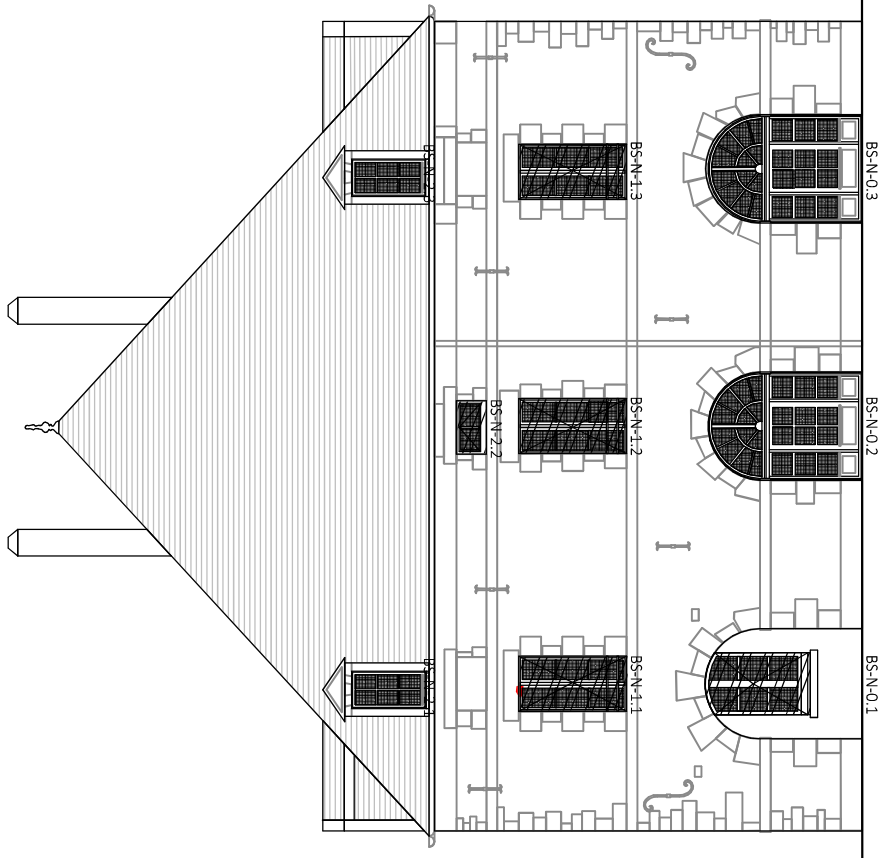


provisoire



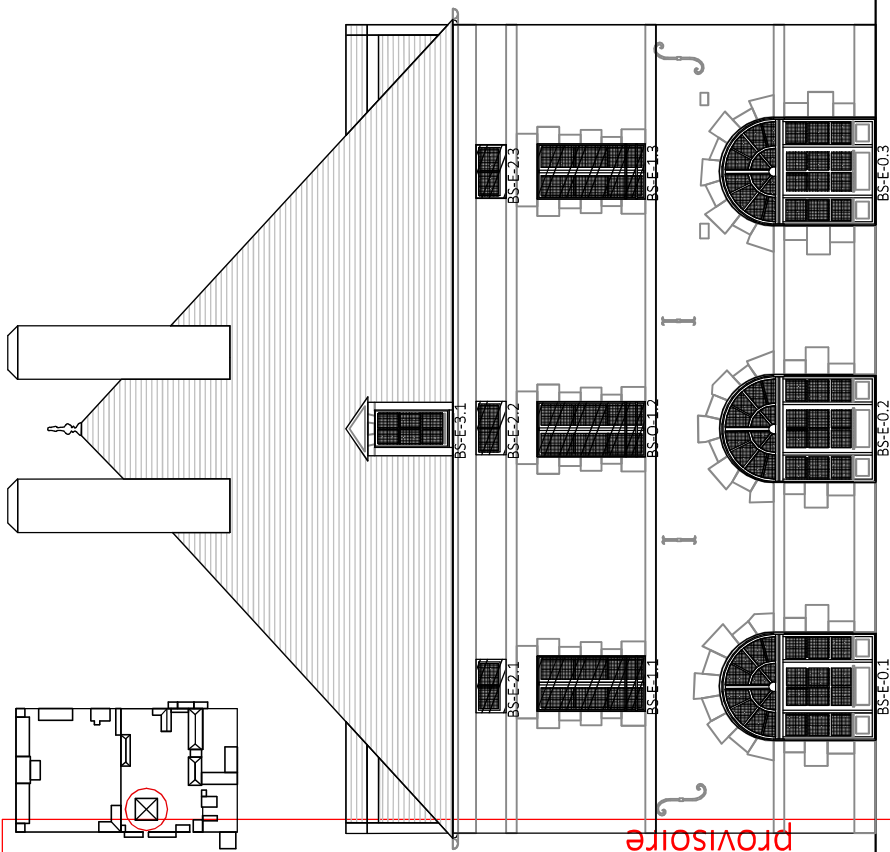
1:100

Façade Nord

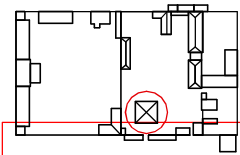
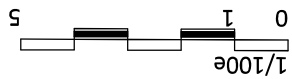


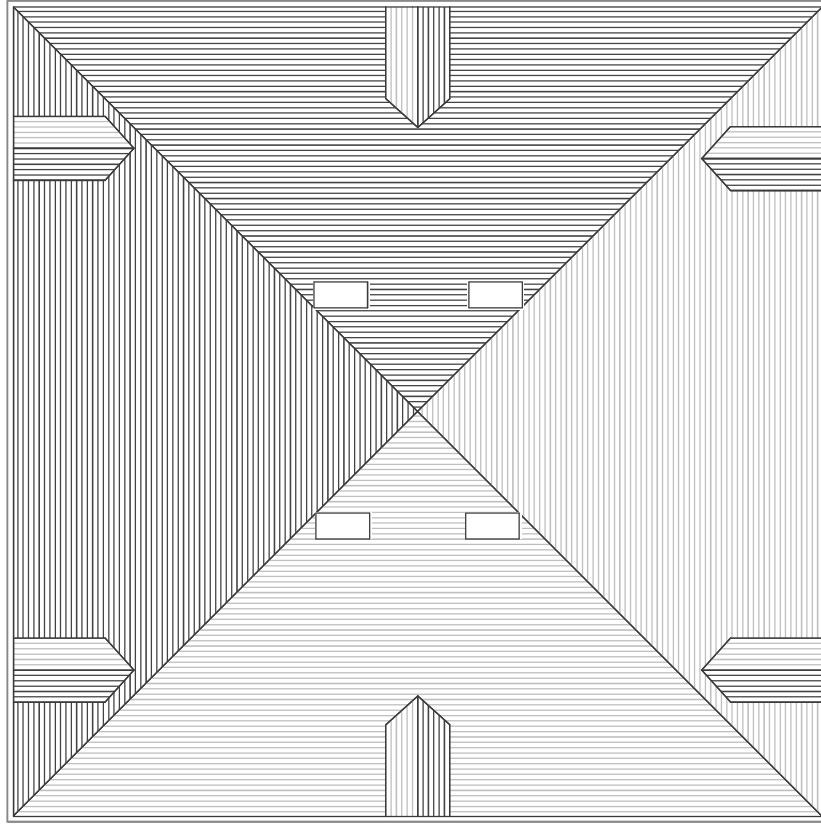
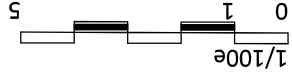
1:100

Façade Est



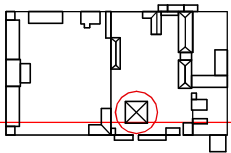
provisoire





1:100

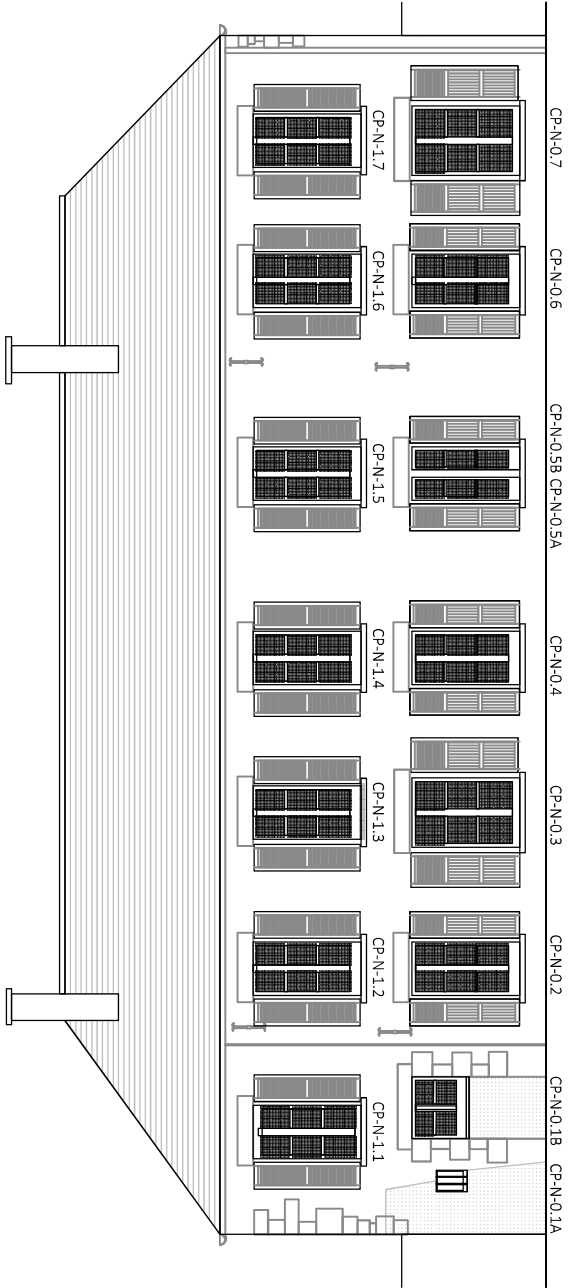
Plan de toiture



provisoire

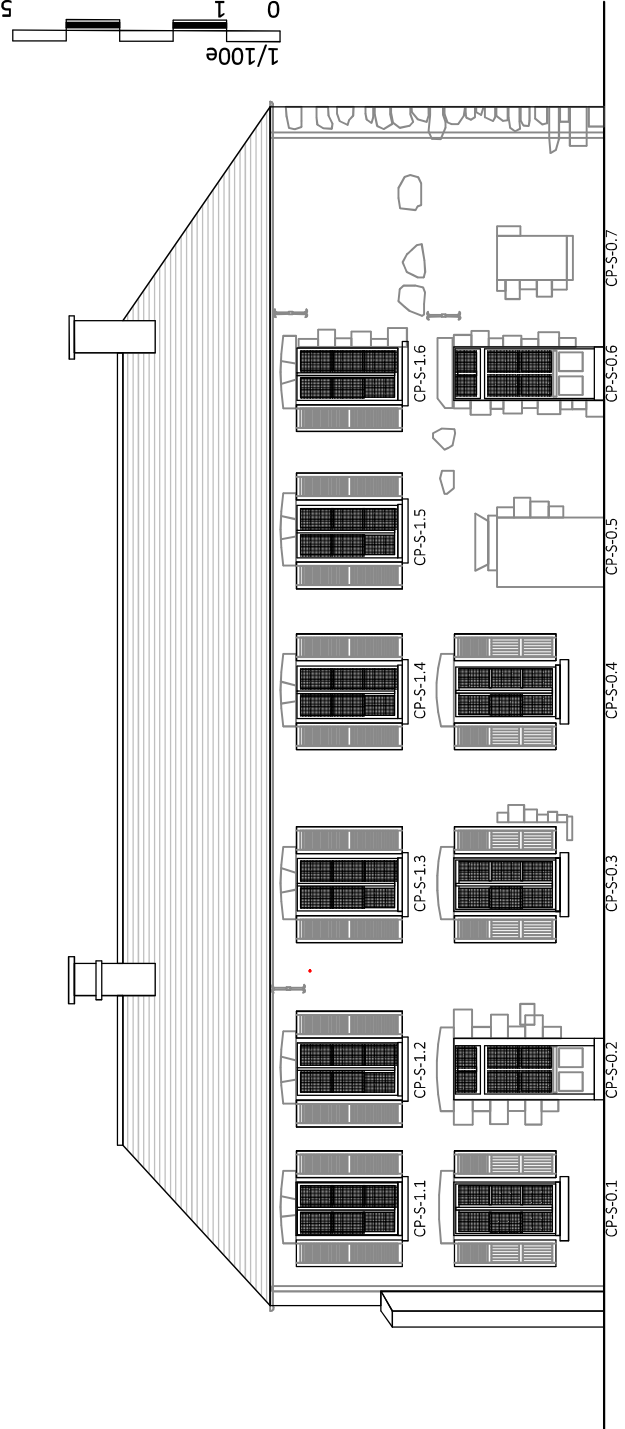
1:100

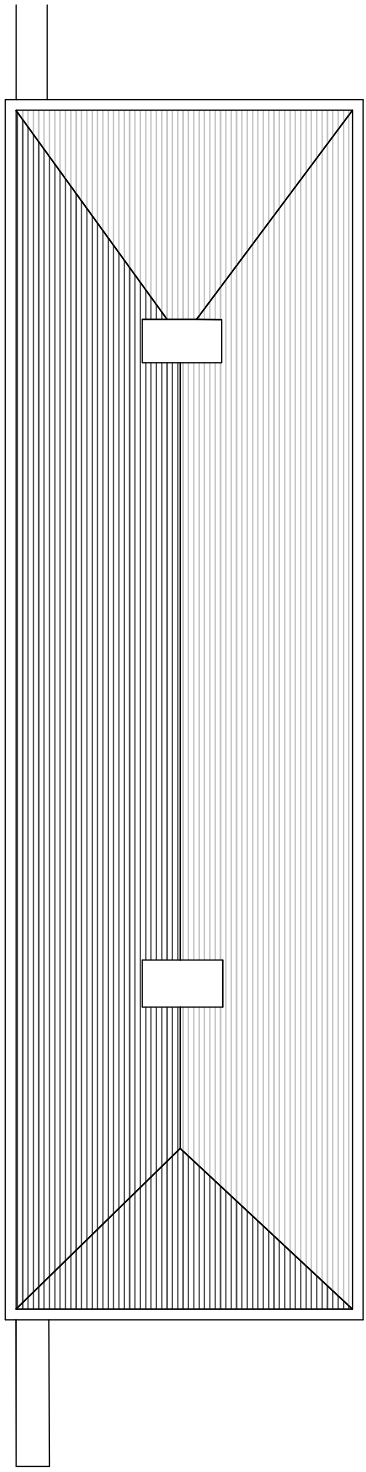
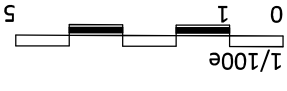
Façade Nord



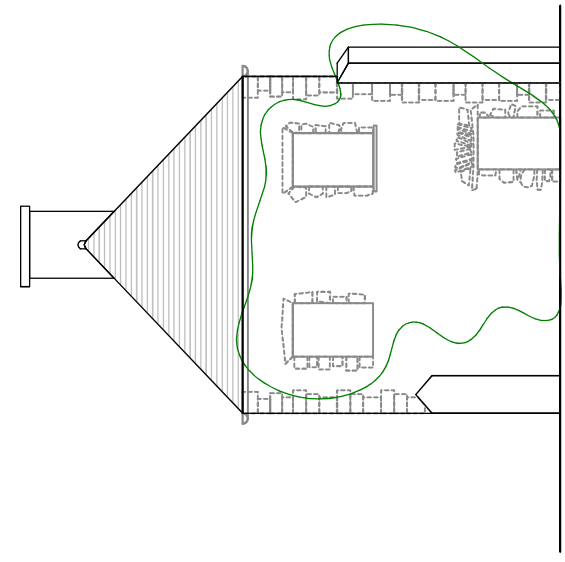
1:100

Façade Sud

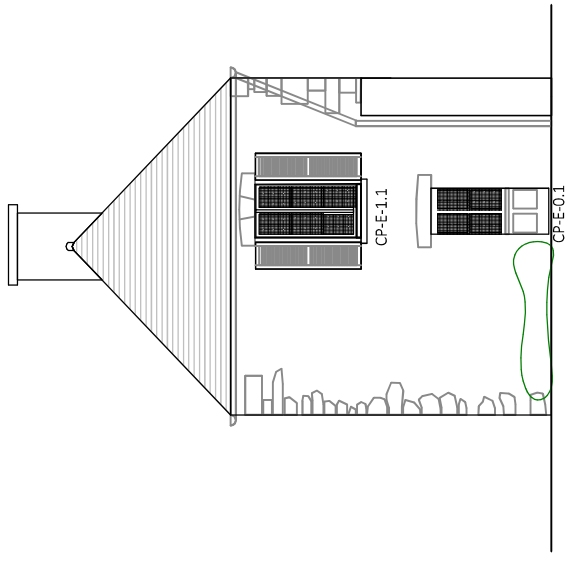




Plan de toiture



Façade Ouest



Façade Est

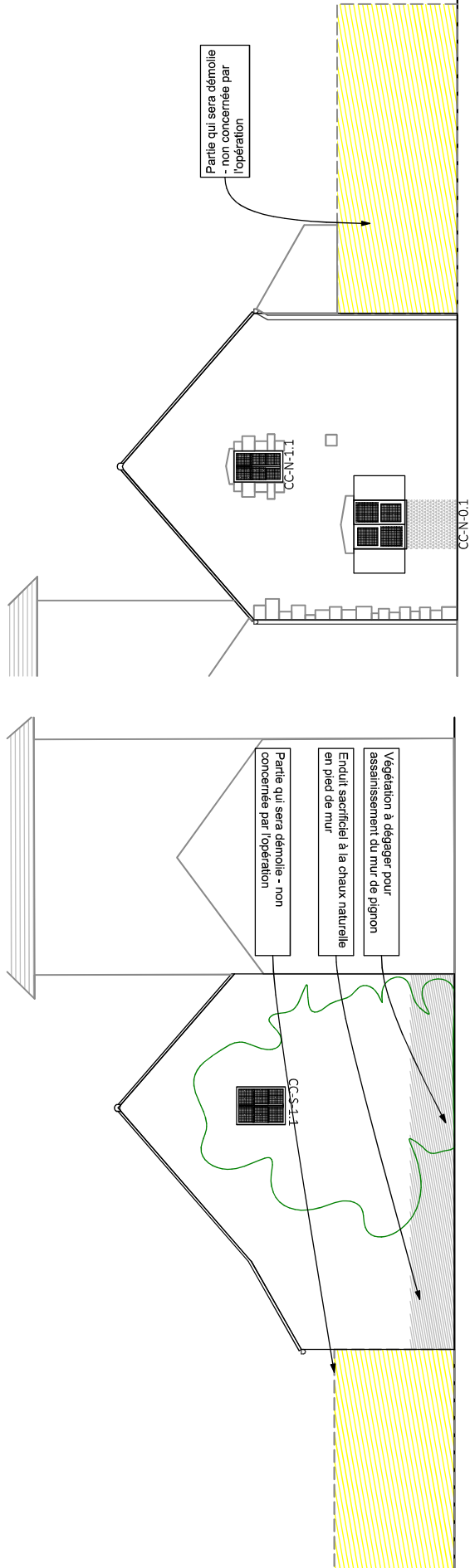
provisoire

1:100

Façade Nord

1:100

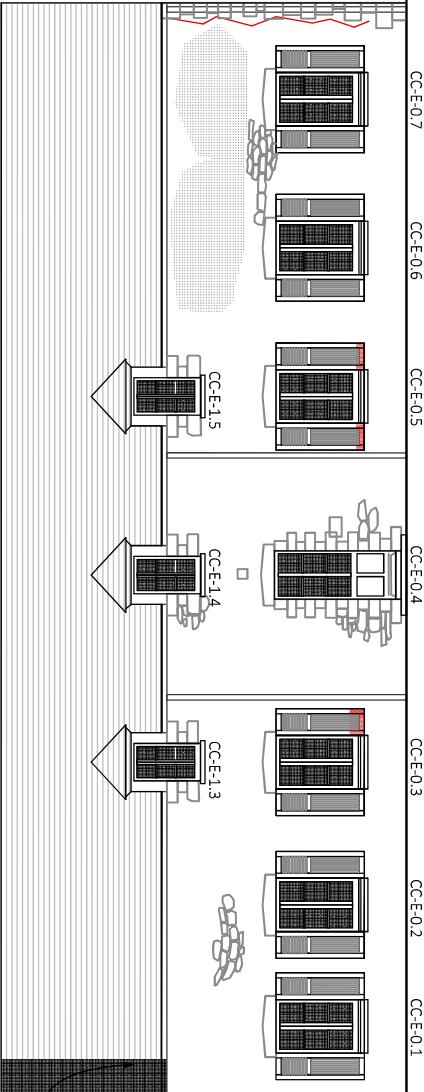
Façade Sud



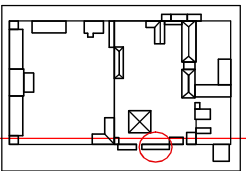
1:100

Façade Est

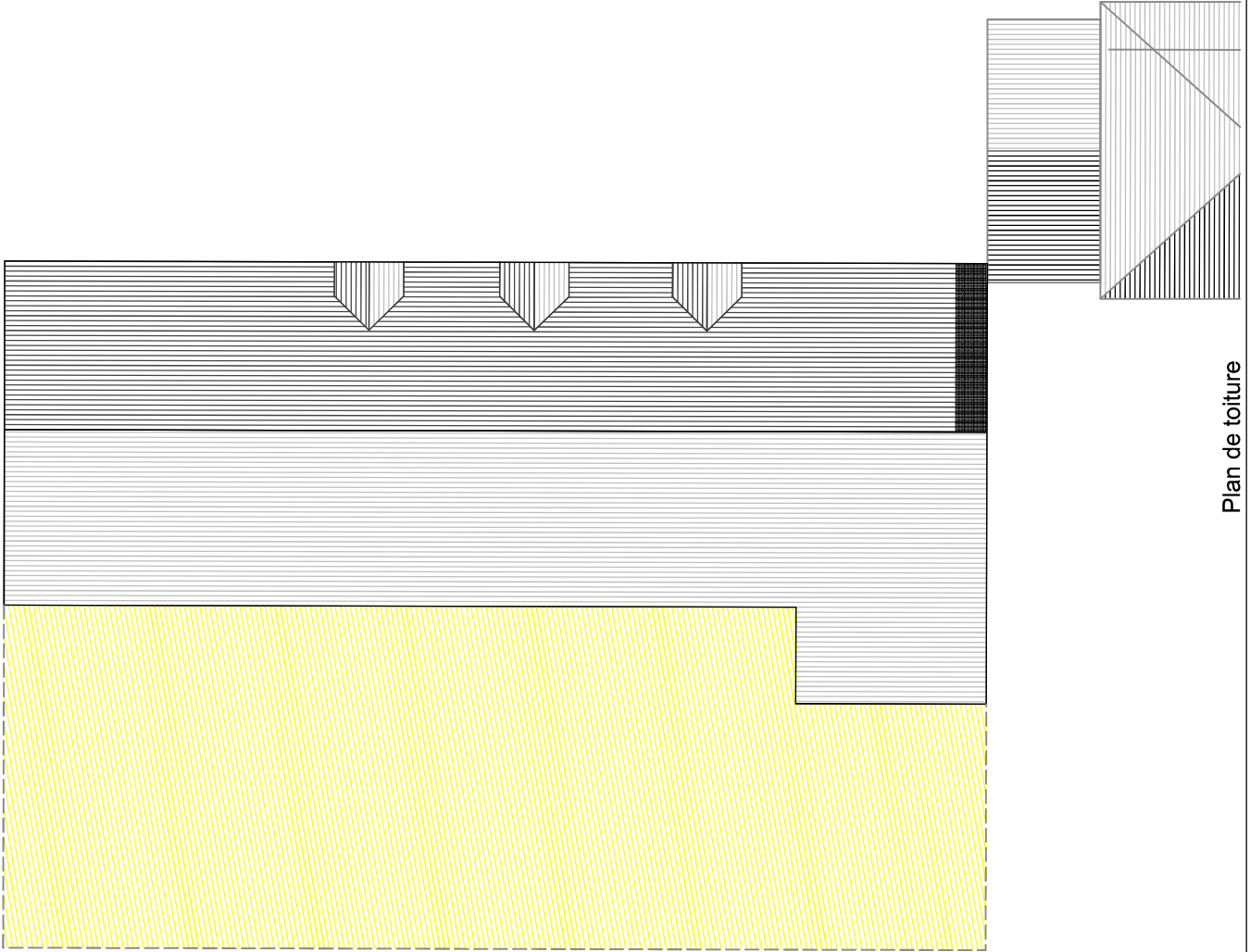
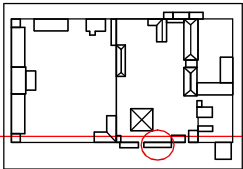
1:100



Emprise de la zone de couverture à modifier pour mise en oeuvre d'une rive à dévivre



provisoire

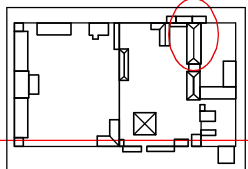


1:100

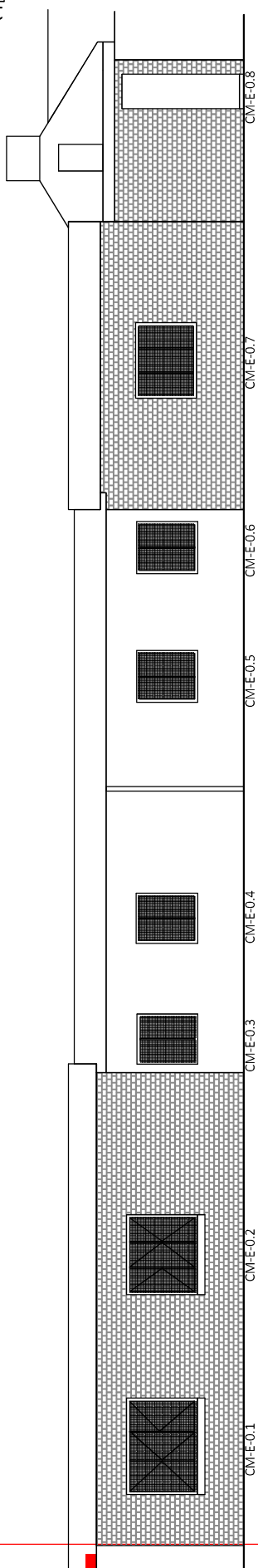
Plan de toiture

1/100e  
0 1 5



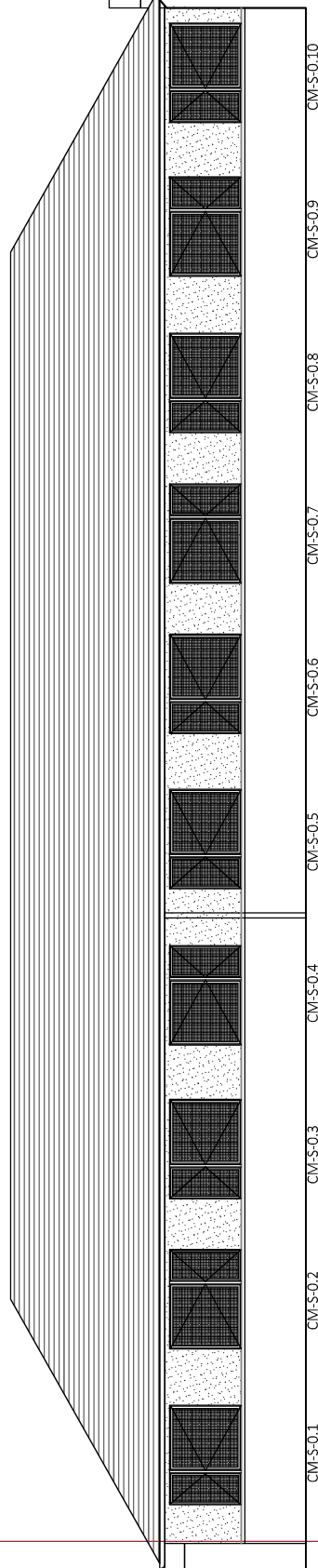


provisoire



1:100

Façade Ouest



Version sans modification de l'ouverture

1:100

CM-E-0.1 CM-E-0.2 CM-E-0.3 CM-E-0.4 CM-E-0.5 CM-E-0.6 CM-E-0.7 CM-E-0.8

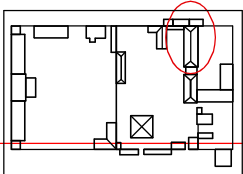
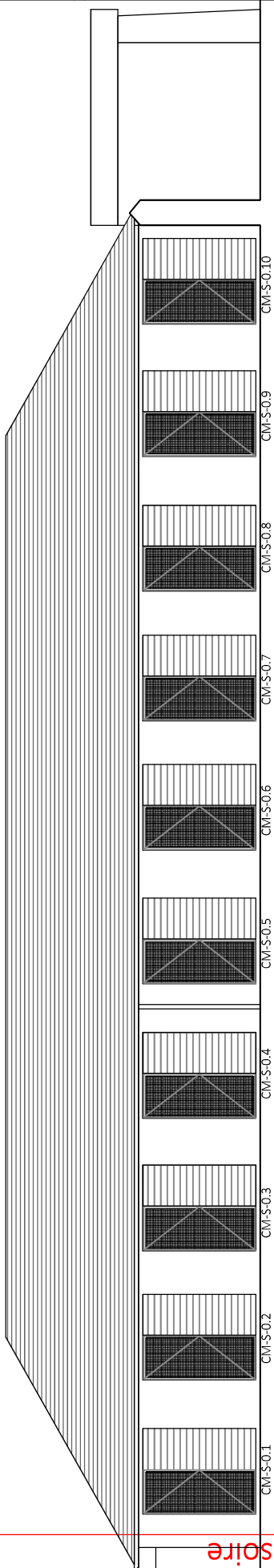
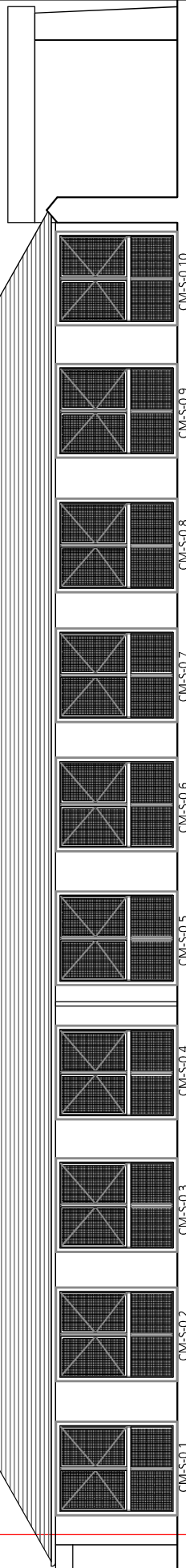
CM-S-0.1 CM-S-0.2 CM-S-0.3 CM-S-0.4 CM-S-0.5 CM-S-0.6 CM-S-0.7 CM-S-0.8 CM-S-0.9 CM-S-0.10

1:100

1:100

Version avec appui vitré

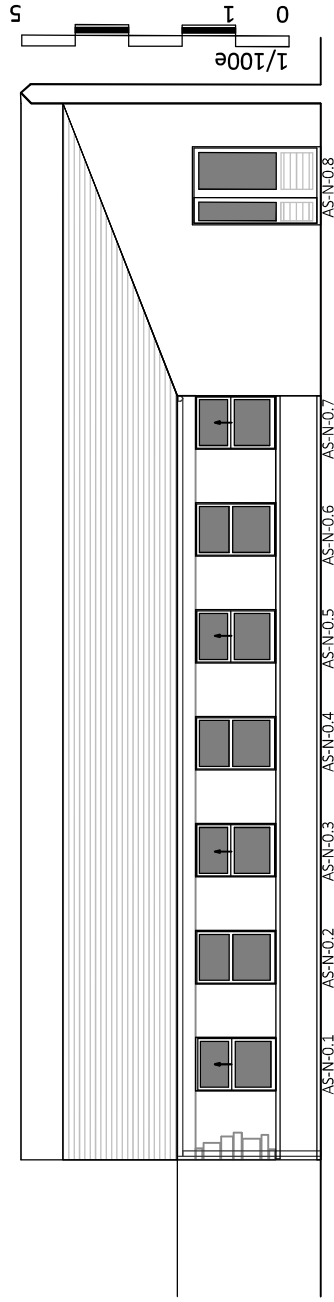
Version avec partition verticale



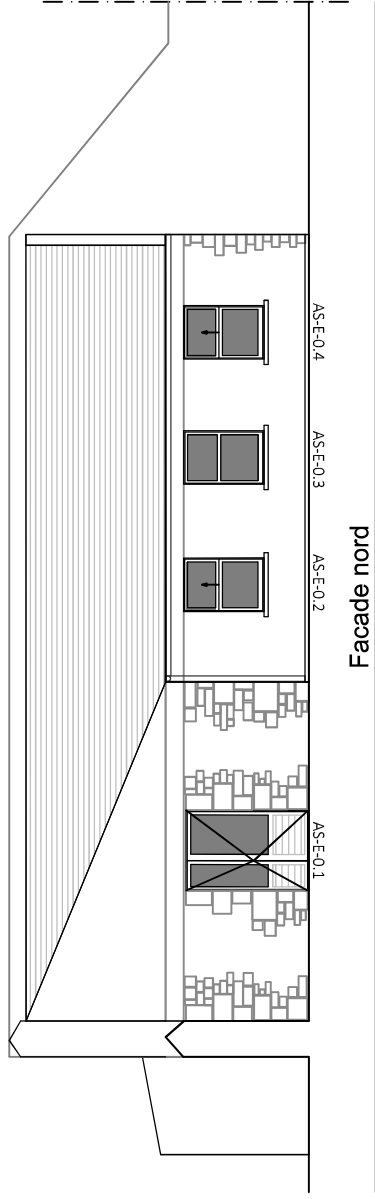
provisoire

1/100e





1:100  
Facade Est



1:100  
Facade nord

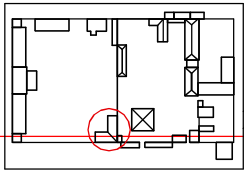
**Programme de travaux :**

**Le bâtiment servant de réserve a brûlé en 2017.**

- Maçonnerie :**
- Dans le cadre de la pose de nouvelles menuiseries, les appuis seront à revoir.
  - Remaillage de fissures et relanis sur maçonnerie de moellons.
  - Passivation des fers apparents.
  - Application d'un badigeon de finition.
  - Réalisation d'une chape.
  - Fourniture et pose d'appuis en granit pour seuil.
  - Restauration des bandes de dressement à la chaux.
- Plâtrerie :**
- Fourniture et pose cloisons et plafonds hydrogifiés
- Menuiseries extérieures :**
- fourniture et pose de fenêtres neuves.
  - pose d'appui en bronze.
  - Fourniture et pose des portes extérieures.
- Menuiseries intérieures :**
- Fourniture et pose de portes intérieures;
  - Fourniture et pose de tablettes en chêne pour les menuiseries.

**Sols :**

- fourniture et pose d'un carrelage.
- Charpente :**
- Fourniture et pose d'une charpente chêne avec corniche.
  - Fourniture et pose de lambris chataigner en plafond.
- Couverture :**
- Pose d'arçaises type pierre avec rempli des arçaises déposées.
  - Création d'une sortie encastrée pour le système neuf de VMC.
  - Sorties en toiture pour les gaz brûlés de la chaudière.
  - Fourniture et pose de gouttières zinc neuves.
  - Fourniture et pose de chassis de désentunage.
  - Fourniture et pose de chassis de désentunage.
- Peinture / Plomberie / Electricité :**
- peinture des menuiseries.
  - peinture des cloisons.
  - Installations sanitaires.
  - Reflecton réseau électrique.



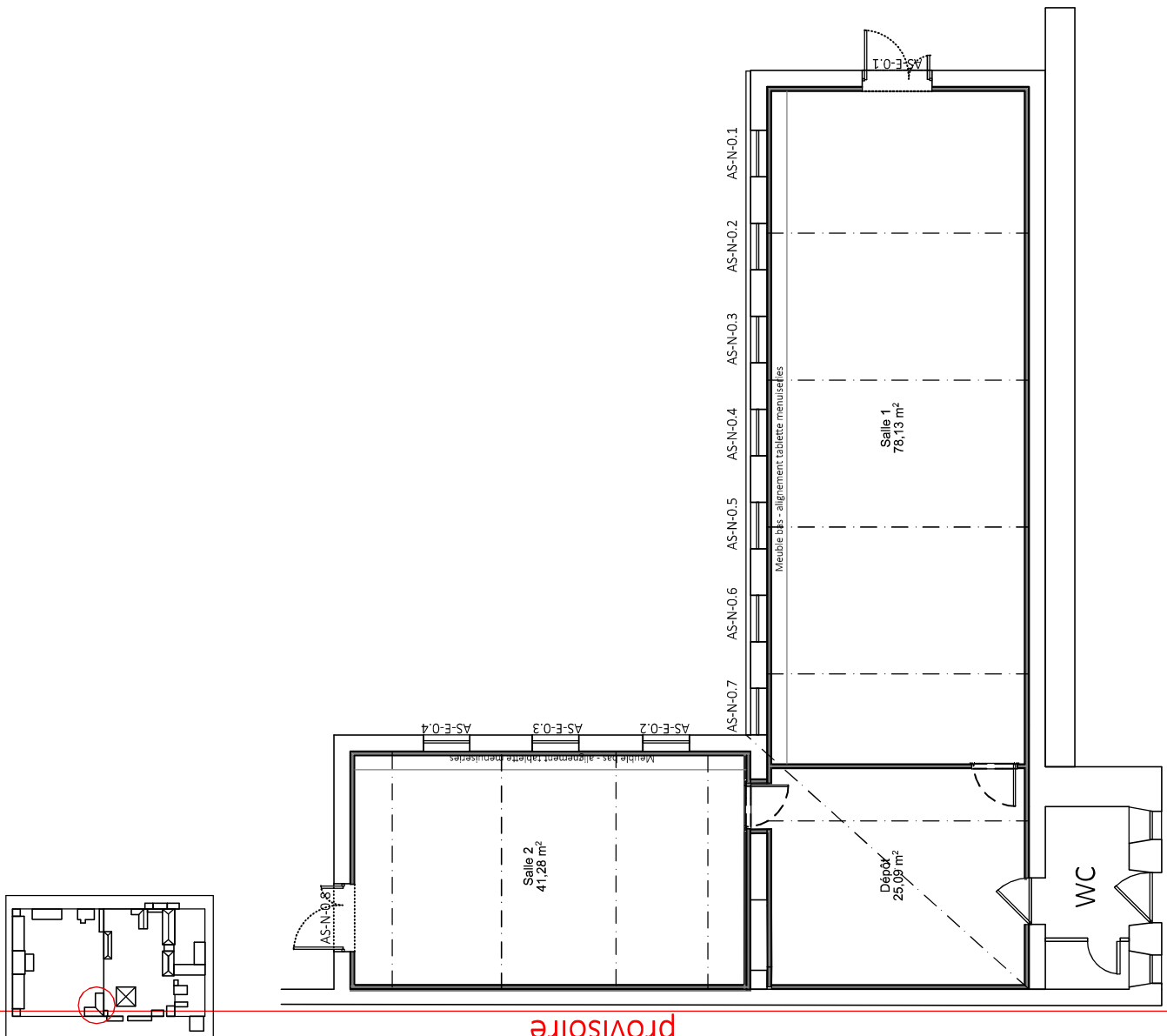
provisoire

Plan de toiture

1:100

- Sols :**
- fourniture et pose d'un carrelage.
- Charpente :**
- Fourniture et pose d'une charpente chêne avec corniche.
  - Fourniture et pose de lambris chataigner en plafond.
- Couverture :**
- Pose d'ardoises type pierre avec réemploi des ardoises déposées.
  - Création d'une sortie encastrée pour le système neuf de VMC.
  - Sorties en toiture pour les gaz brûlés de la chaudière.
  - Fourniture et pose de gouttières zinc neuves.
  - Fourniture et pose de châssis de descente.
- Peinture / Plomberie / Electricité :**
- peinture des menuiseries.
  - peintures des cloisons.
  - Installations sanitaires.
  - Refection réseau électrique.

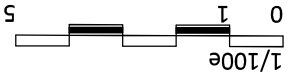
- Programme de travaux :**
- Le bâtiment servant de réserve a brûlé en 2017.**
- Maçonnerie :**
- Dans le cadre de la pose de nouvelles menuiseries, les appuis seront à revoir.
  - Remaillage de fissures et retraits sur maçonnerie de moellons.
  - Passivation des fers apparents.
  - Application d'un badigeon de finition.
  - Réalisation d'une chape.
  - Fourniture et pose d'appuis en granit pour seuil.
  - Restauration des bandes de dressement à la chaux.
- Plâtrerie :**
- Fourniture et pose cloisons et plafonds hydrogifiés
- Menuiseries extérieures :**
- fourniture et pose de fenêtres neuves.
  - pose d'appui en bronze.
- Menuiseries intérieures :**
- Fourniture et pose de portes extérieures;
  - Fourniture et pose de portes intérieures;
  - Fourniture et pose de tablettes en chêne pour les menuiseries.



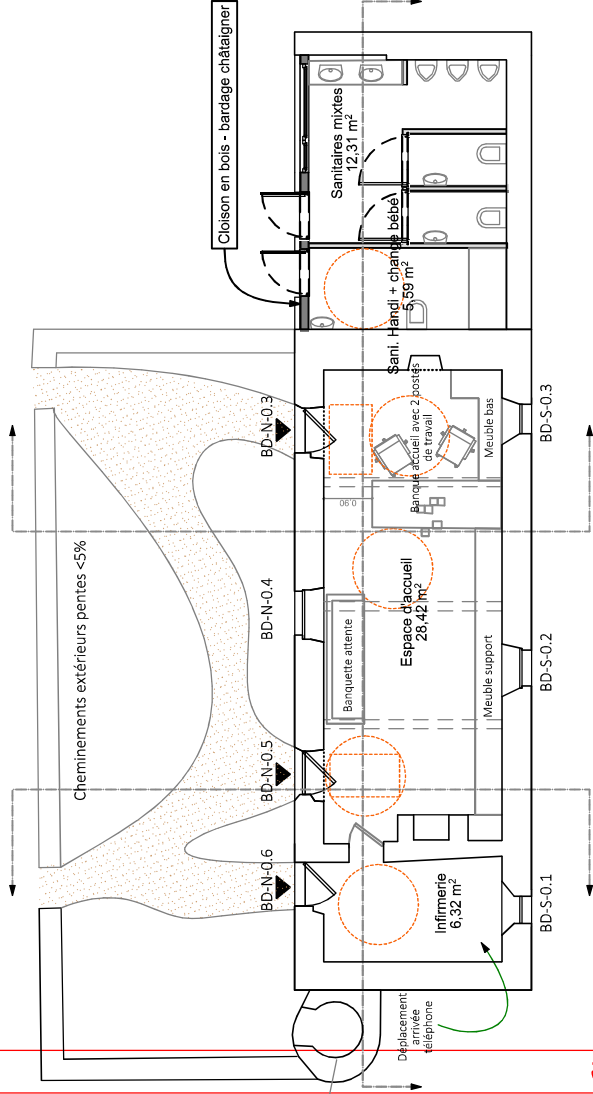
1:100

Plan

provisoire

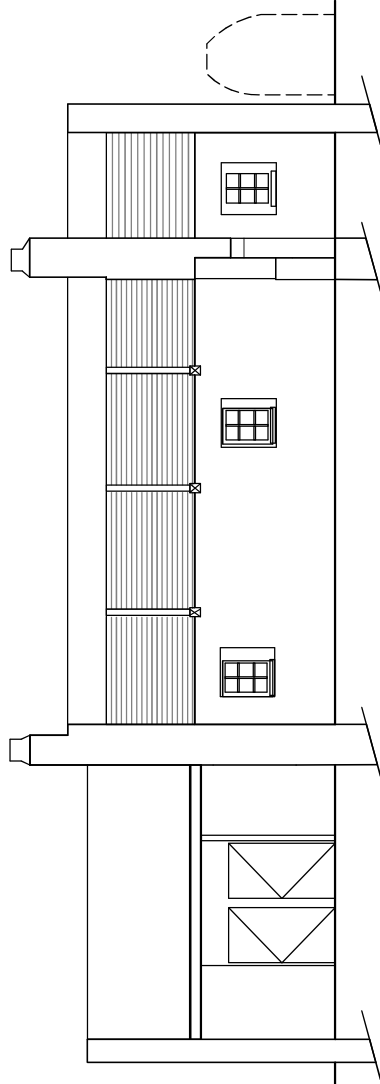


provisoire



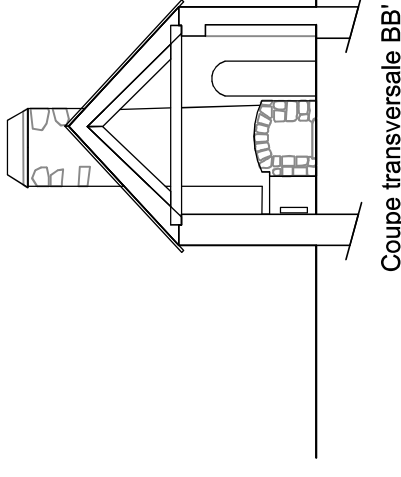
Plan

1:100



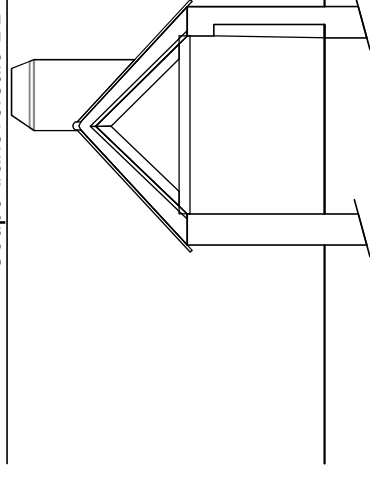
Coupe longitudinale

1:100



Coupe transversale BB'

1:100



Coupe transversale AA'

1:100

APS-APD	MS	38-10
06 Projets		
Maison des douaniers - plans et coupes		
P.12	1:100	29/01/2019

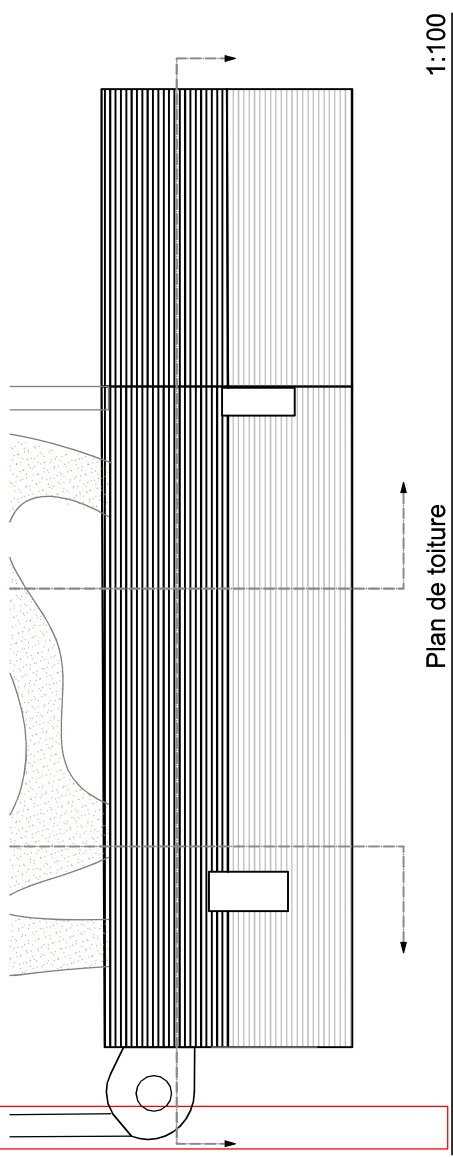
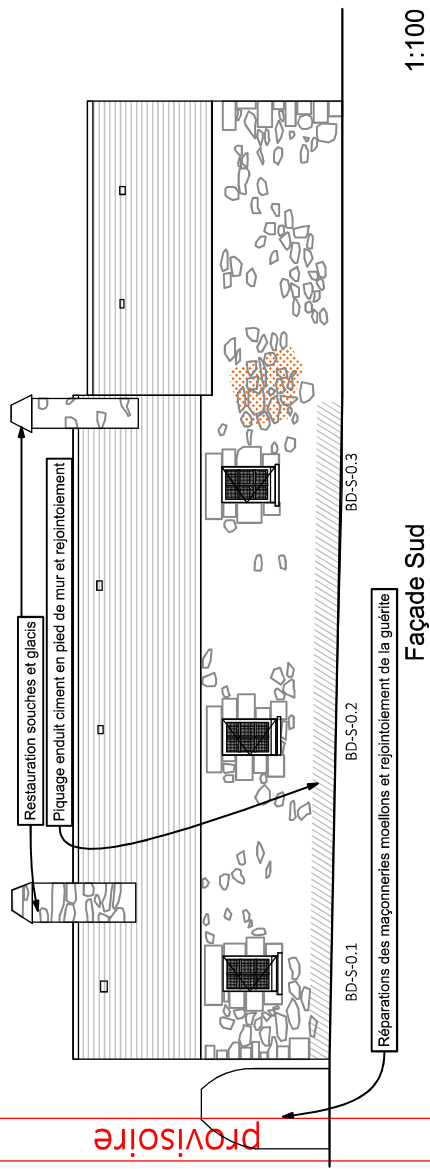
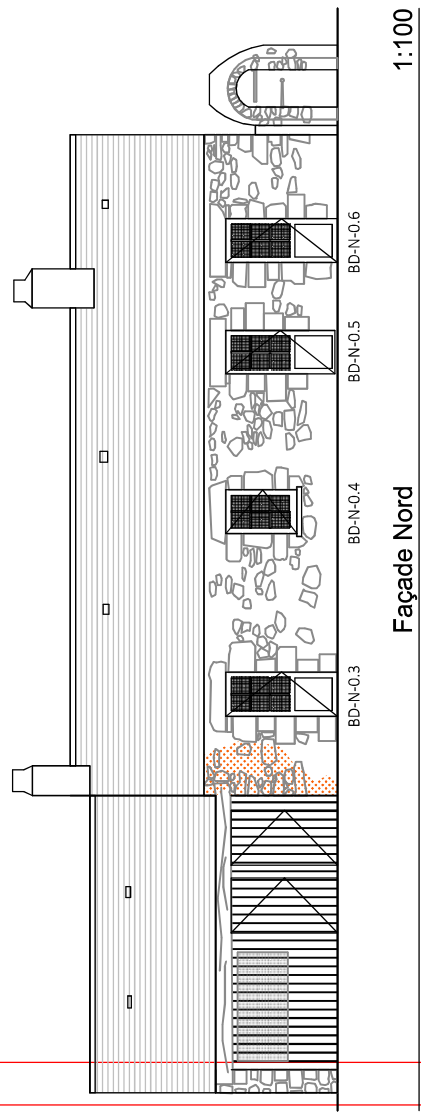
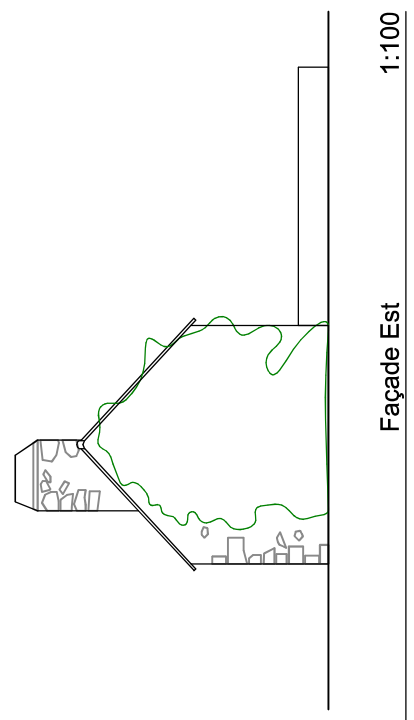
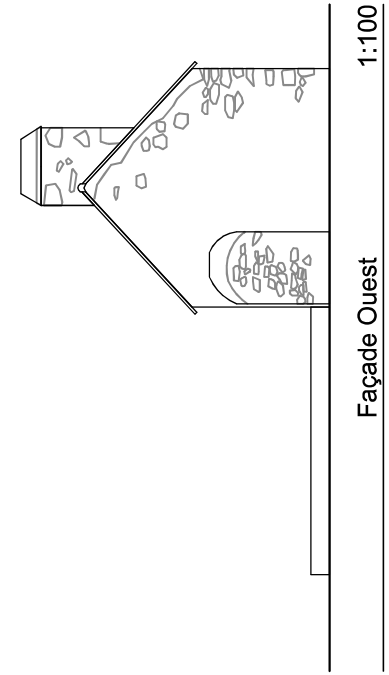
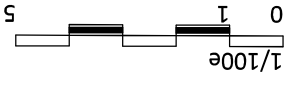
ÎLE DE TATHOU - ST VAAST LA HOUGUE (50)  
 Département de la Manche - direction du patrimoine départemental  
 TRAVAUX SUR DES EDIFICES CLASSES MH DE L'ILE DE TATHOU

**PROGNUMES**  
 Densité : 11  
 Mécaniques : 11  
 Chauffage : 81n  
 Métrés : 81  
 Équipements : 81  
 Equipement : 81  
 Accessibilité :

29/01/2019	06 Projets	APS-APD	P.13
Maison des douaniers - Façades et toiture		1:100	

ÎLE DE TATHOU - ST VAAST LA HOUGUE (50)  
 Département de la Manche - direction du patrimoine départemental  
 TRAVAUX SUR DES EDIFICES CLASSES MH DE L'ILE DE TATHOU

**Programme**  
 Démolition : 11  
 Maçonneries : 11  
 Couverture : 81h  
 Menuisseries : 31  
 Equipement :  
 Accessibilité :



provisoire