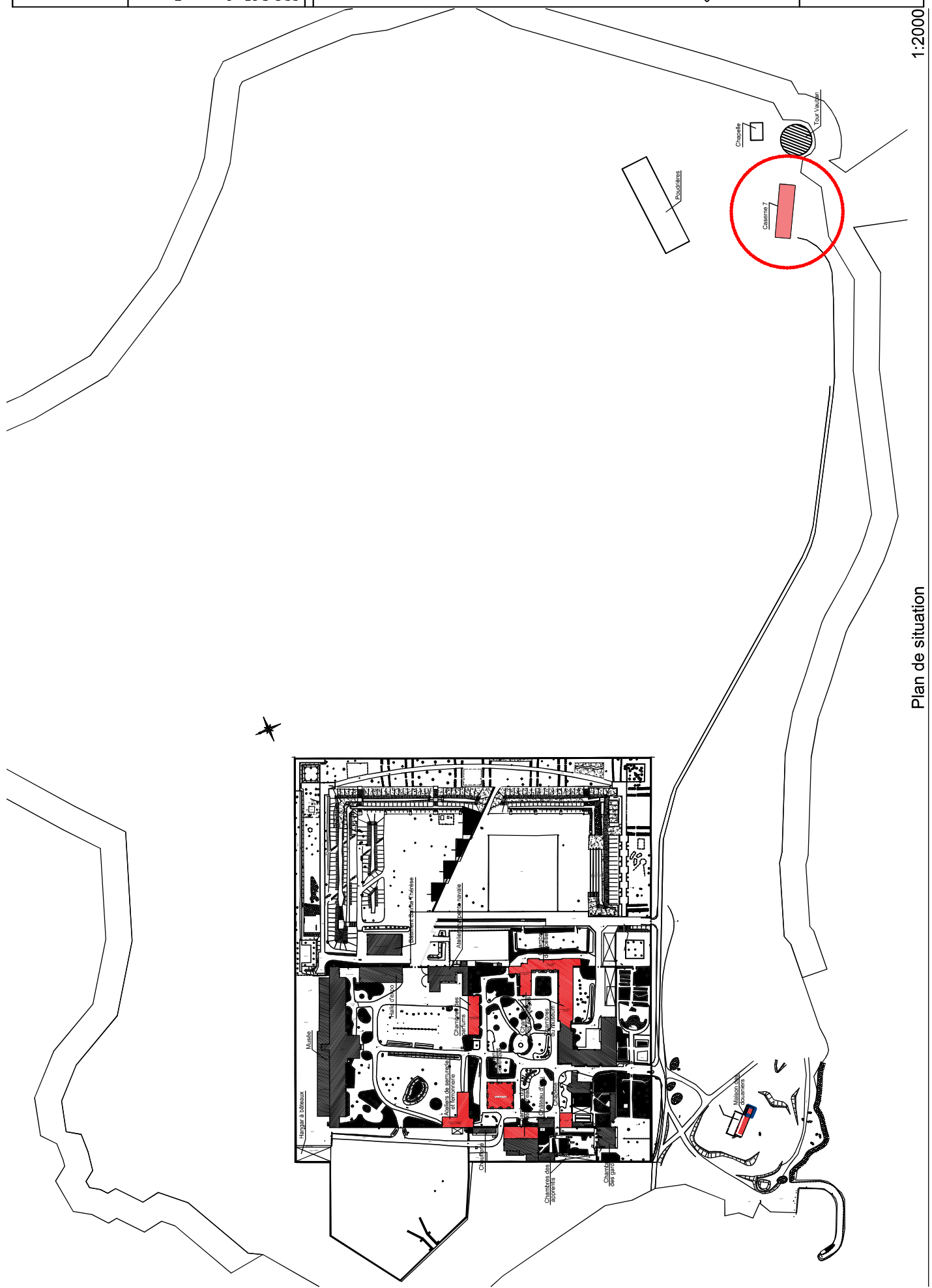
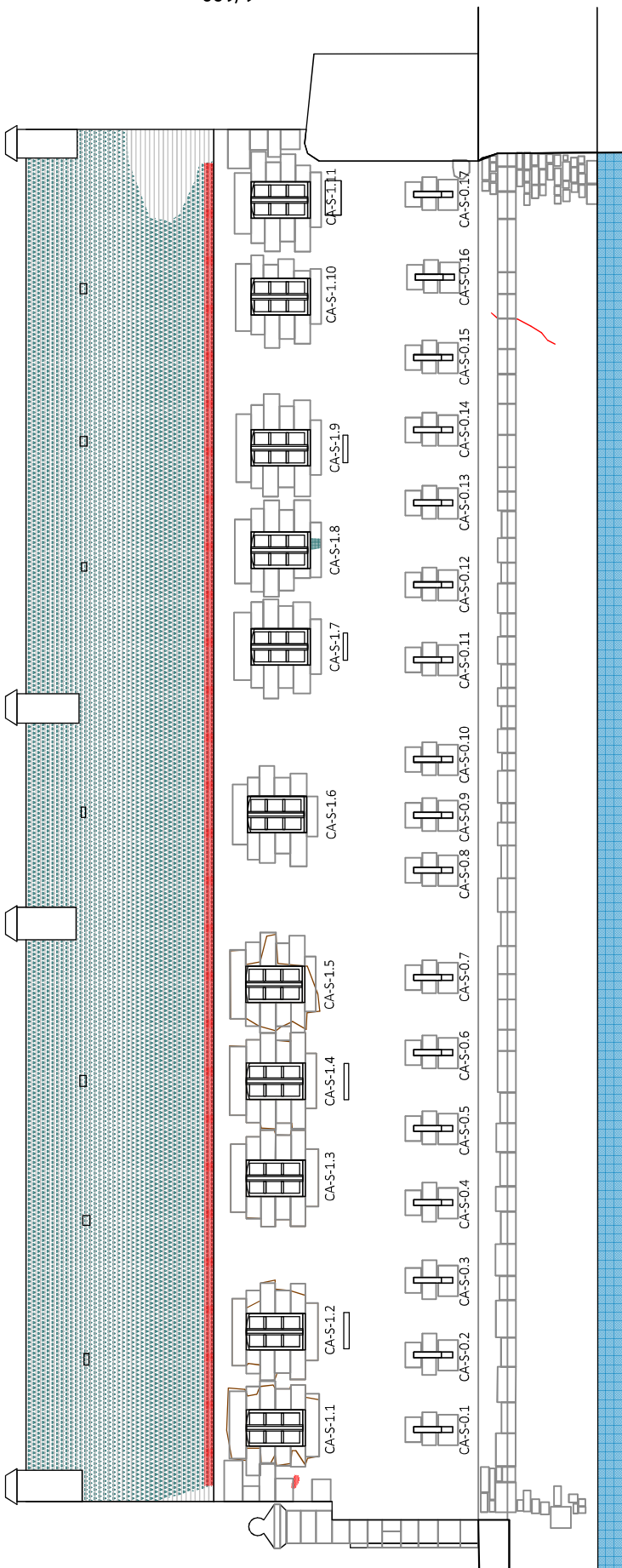


1:2000

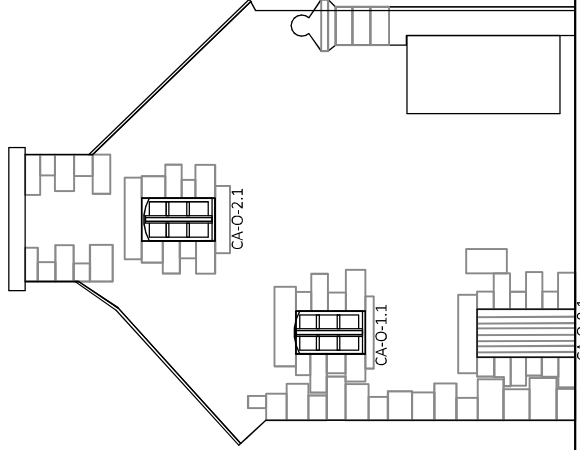


Plan de situation



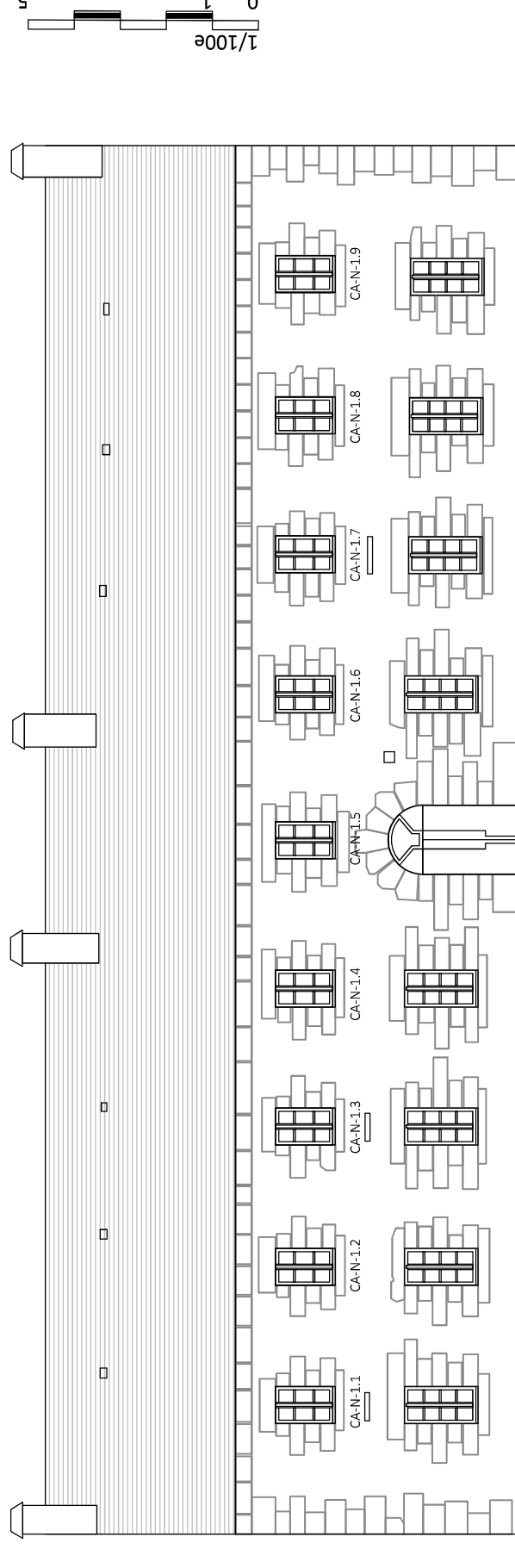
Caserne 7 Façade Sud  
1:100

- Facade sud :**
- Enduit hydraulique correspondant à un environnement en bord de mer.
  - Ventilations à purger.
  - Douve en pied de mur pas de désordre observé
  - Colorations différentes des maçonneries selon les pierres et sous les bales.
  - Lichens
- Menuiseries :**
- Facade très exposée au vent.
  - Prévoir vitrage triple en remplacement.
  - Conserver menuiserie RDC, quincaillerie de qualité.
- Couverture :**
- Bas de pente faible, chute d'ardoises.
  - Présence de lichens.



Caserne 7 Façade Ouest  
1:100

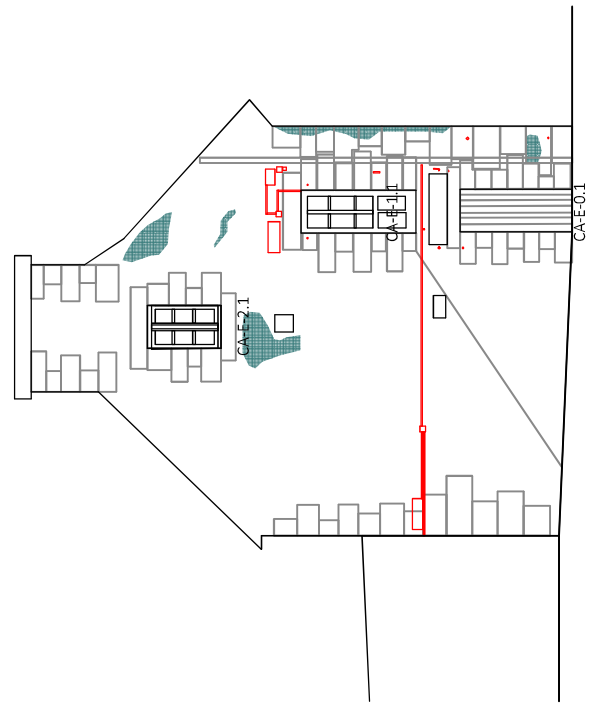
- Facade ouest :**
- Maçonnerie :**
- Enduit hydraulique
  - Colorations différentes des maçonneries selon les pierres et sous les bales.
  - Lichens
- Menuiseries :**
- Bon état général.



Caserne 7 Facade Nord

1:100

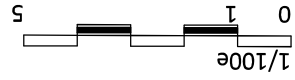
- Facade nord :**
- Maconnerie :**
- Ventilations à purger.
  - *Eraut* hydraulique.
  - *Lichens*
- Menuiseries :**
- Usées : Piqures de rouille, coulures de mastic.
  - CA-N-06 : noter la qualité de la menuiserie d'entrée, tout à fait intégré au programme de réhabilitation des années 90. Ouvrage de qualité en lien avec les aménagements intérieurs (ouvrages des garde-corps...).
- Couvertures :**
- *Présence de lichen.*
  - *Absence de gouttières.*

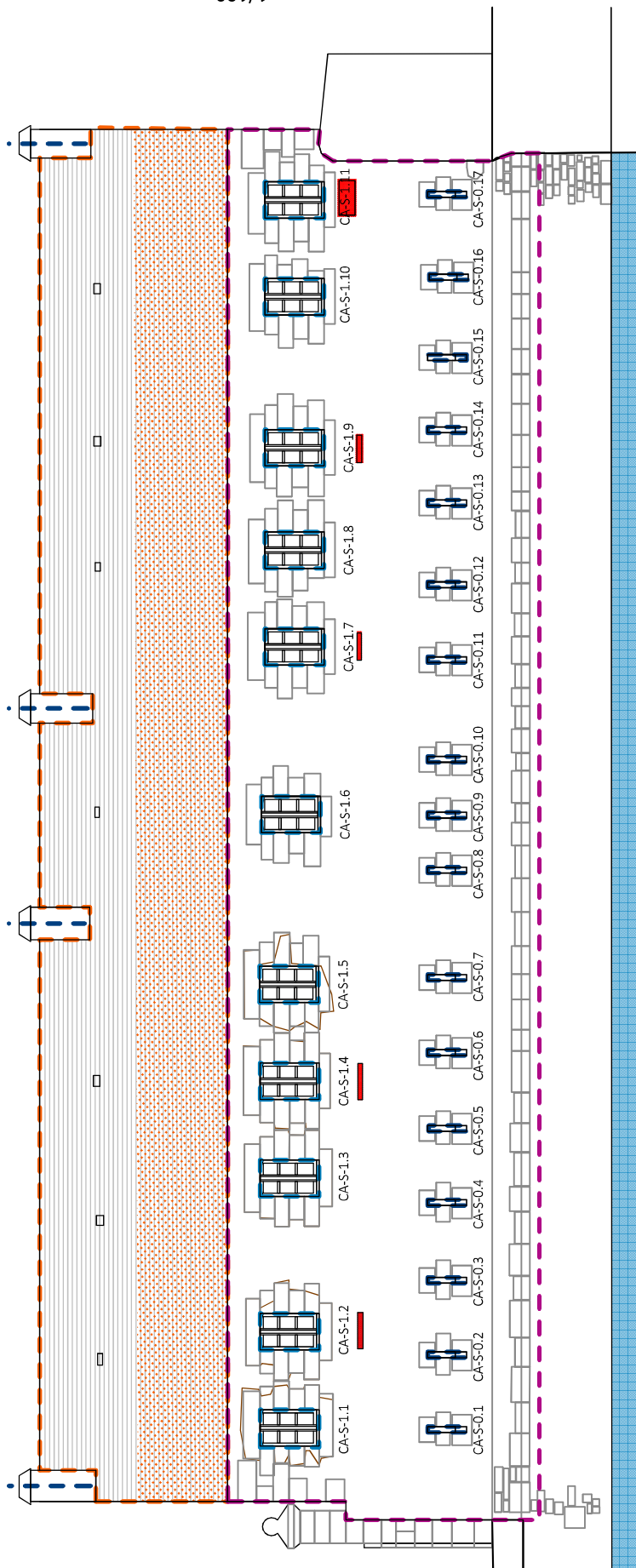
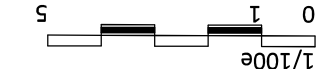


Caserne 7 Facade Est

1:100

- Facade est :**
- Maconnerie :**
- Enduit hydraulique à nettoyer.
  - Ventilations à purger.
  - Maçonnerie à reprendre porte fenêtre R+1.
  - Traces de l'ancien escalier extérieur.
  - Réseau éclairage et alarme à nettoyer.
  - *Lichens*
- Menuiseries :**
- Usées : Piqures de rouille, coulures de mastic.
  - Porte d'accès extérieur cuisine au R+1.





1:100

Facade Sud projet

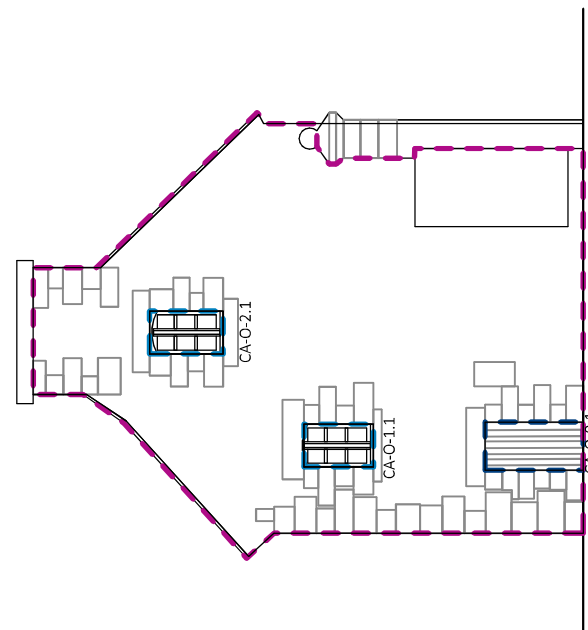
**Programme de travaux :**

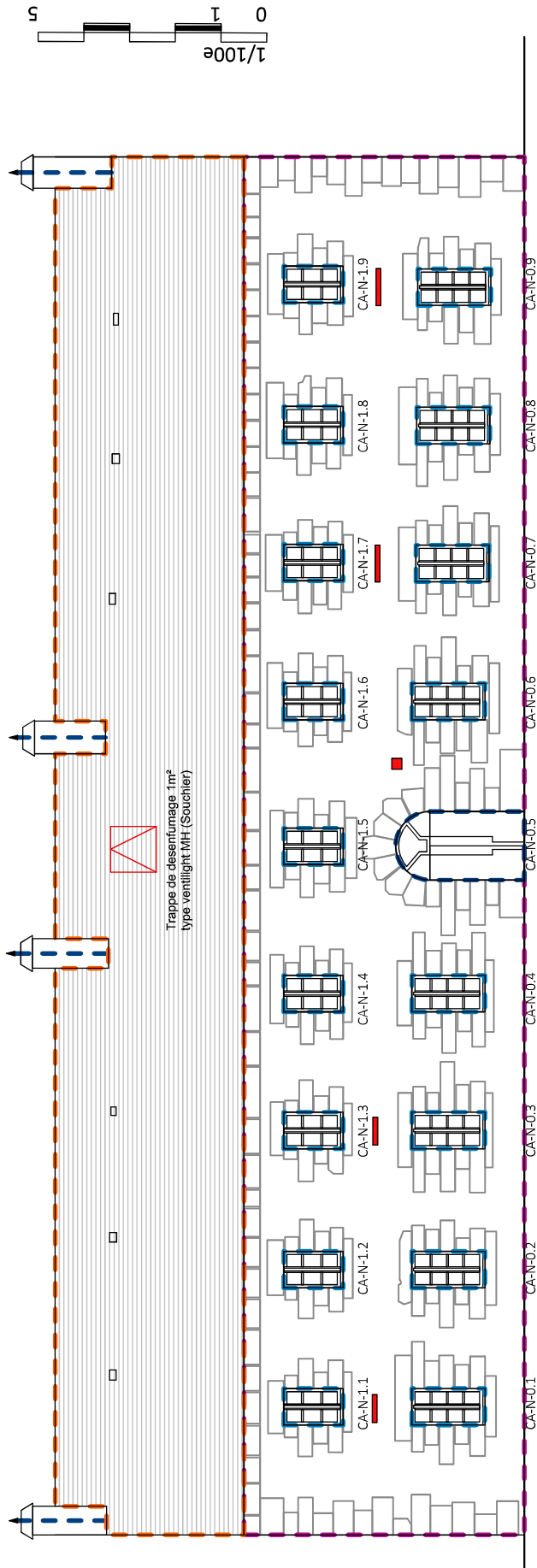
- Maçonnerie :**
  - Restauration des bandes de dressement à la chaux.
  - Rebouchage des ventilations par maçonnerie en moellons d'apport.
  - Nettoyage et brossage des enduits façade est.
  - Badigeon des maçonnerie façade sud.
- Menuiseries extérieures :**
  - Pose de fenêtres neuves à double vitrage.
  - Vérification et mises en jeu des menuiseries des meurtrières.
  - Pose d'appui bronze, seuils PF.
- Charpente :**
  - Sans objet.
- Couverture :**
  - Reprises versant sud.
  - Création d'une sortie encastree pour le système neuf de VMC.
  - Sorties en toiture pour les gaz brûlés de la chaudière.
  - Entretien des zingueries et réparations ponctuelles.

	Gros-Oeuvre	Couverture	Menuiserie	Peinture
	Rebouchage en maçonnerie de moellons			
	Badigeon (compris preparation et nettoyage des supports)	Déposer repose vérification de la corniche bois		
		Revision toiture		
		VMC + sortie gaz brûlés (MGA)		
	Bande de dressement		Menuiseries neuves (peintes en usine)	Peinture 3 couches à l'huile de lin
			Mise en jeu et adaptation (étranché air/eau)	Peinture à composer à l'huile de lin (compris décapage et préparation des supports)

1:100

Facade Ouest projet

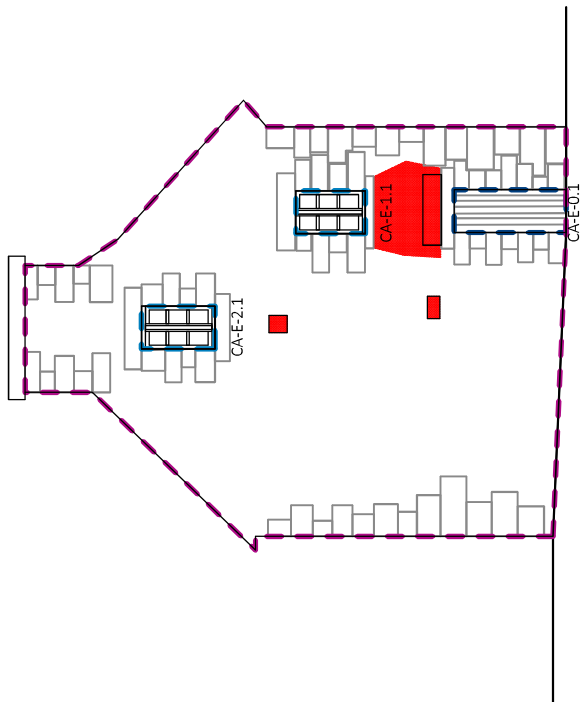




1:100

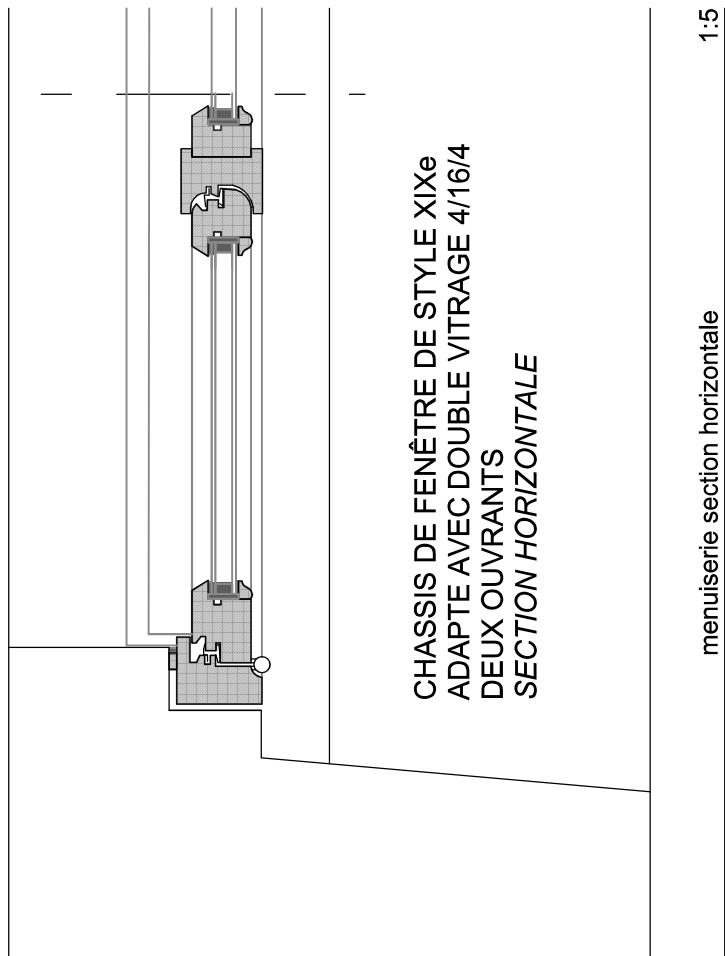
Caserne 7 Facade Nord projet

	Gros-Oeuvre	Couverture	Menuiserie	Peinture
	Rebouchage en maçonnerie de rituelions			
	Badigeon (compris preparation et nettoyage des supports)	Dépose reprise vérification de la corniche bois		
		Révision toiture		
		VMC + sortie gaz brûlés (MCA)		
	Bande de dressement		Menuiseries neuves (peintes en usine) Mise en jeux + amélioration (étanchéité air/eau)	Peinture 3 touches à l'huile de fin Peinture 3 couches à l'huile de lin (compris préparation des supports)



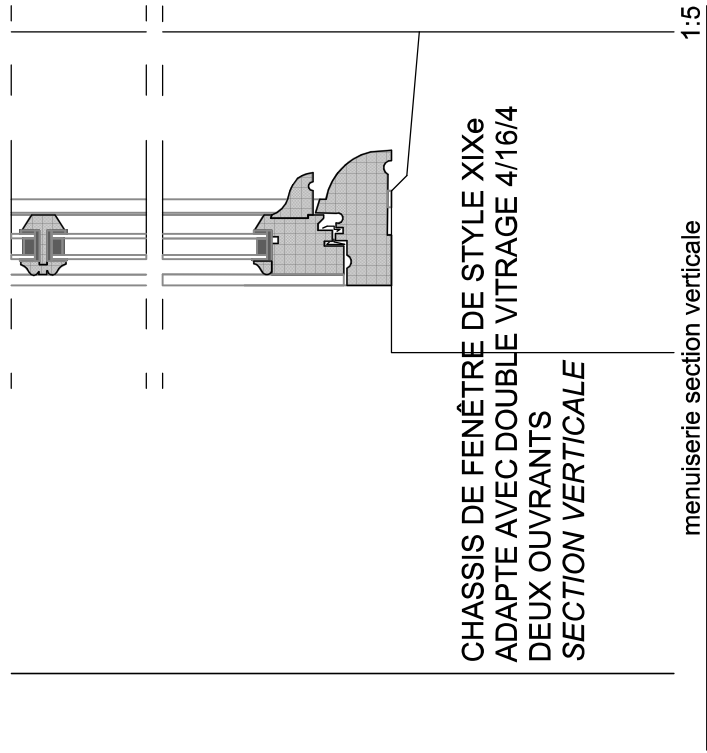
1:100

Facade Est projet



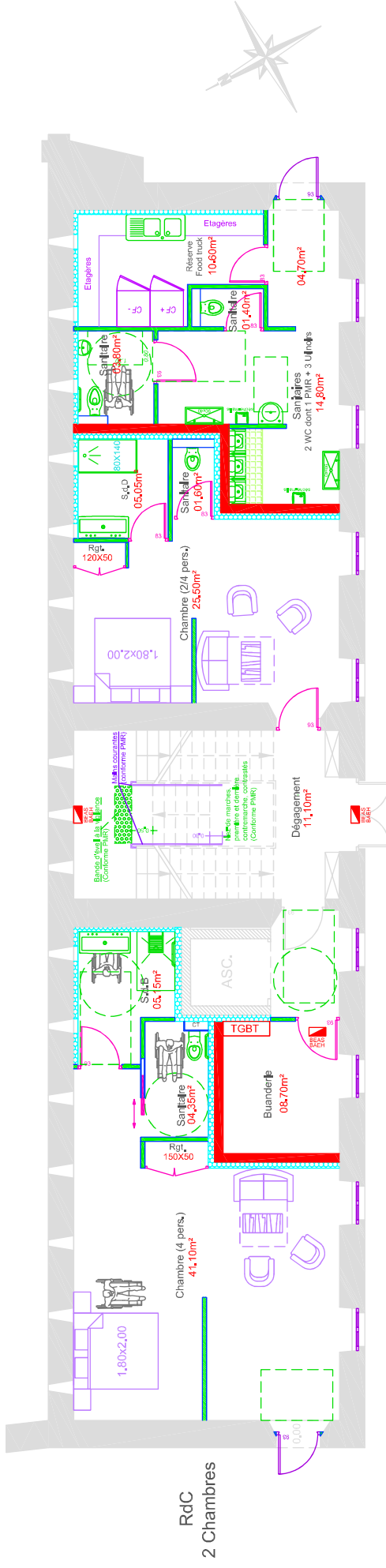
CHASSIS DE FENÊTRE DE STYLE XIXe  
ADAPTE AVEC DOUBLE VITRAGE 4/16/4  
DEUX OUVRANTS  
SECTION HORIZONTALE

menuiserie section horizontale 1:5



CHASSIS DE FENÊTRE DE STYLE XIXe  
ADAPTE AVEC DOUBLE VITRAGE 4/16/4  
DEUX OUVRANTS  
SECTION VERTICALE

menuiserie section verticale 1:5

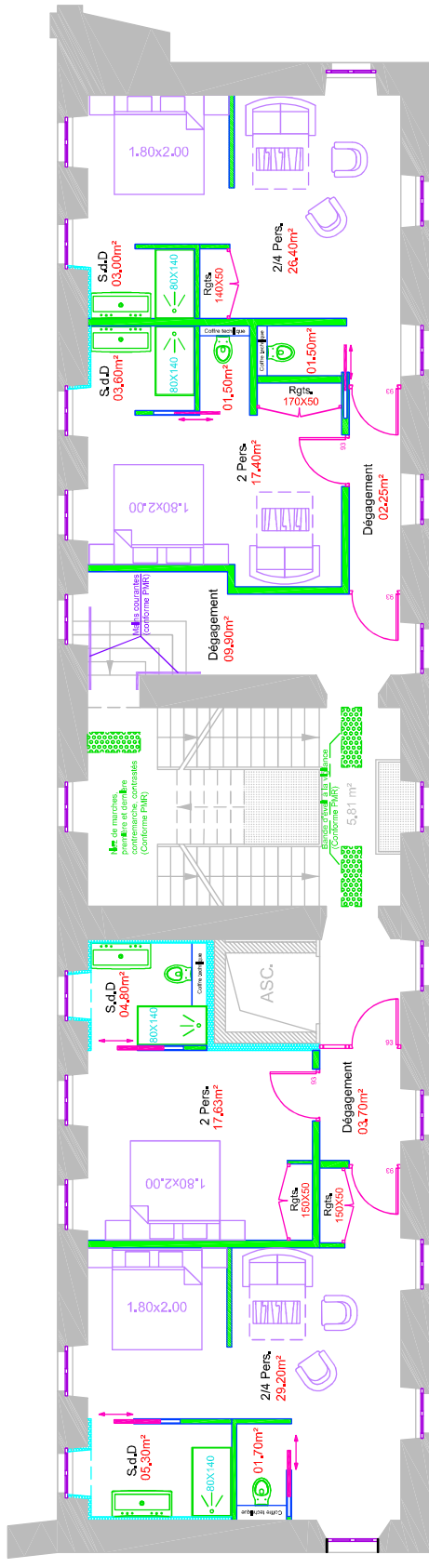


LE DÉPARTEMENT DE LA MANCHE  
DÉPARTEMENTAL  
1, rue de la République  
51100 SAINT-JEAN-DE-LA-CHAUSSEE  
02 33 30 20 00

Ile Tatihou  
à SAINT-VAAST-LA-HOUGUE  
Potentiel d'évolution des équipements de l'île

Bâtiment : Caserne 7 Niveau : RdC

Plan de situation	Echelle: 1/100
FAIS	Format d'envoi: A3
APD	APD
APD	DCE
APD	EXE



1er étage  
4 Chambres

# 1er ETAGE

**Ille Tatihou**  
à **SAINT-VAAST-LA-HOUGUE**  
Potentiel d'évolution des équipements de l'île

LE DÉPARTEMENT DE LA MANCHE  
1, rue de la Préfecture - Département  
50000 SAINT-VAAST-LA-HOUGUE  
Tél : 02 33 30 30 30  
www.manchegouv.fr

**LA MANCHE**  
CONSEIL DÉPARTEMENTAL

Plan de situation : 1/100  
Format d'origine : A3

FAIS APS APD DCE

Plan : **APD**

Bâtiment : Caserne 7 Niveau : Etage 1



