

ANNEXE RAPPORT CP DE NOVEMBRE 2020

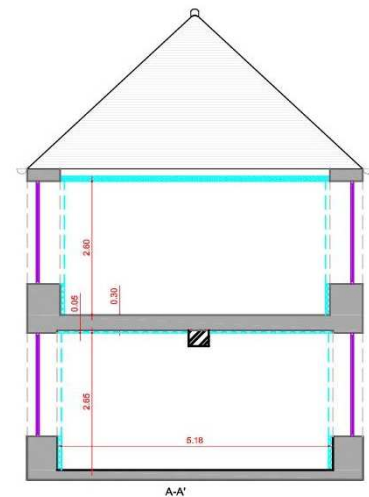
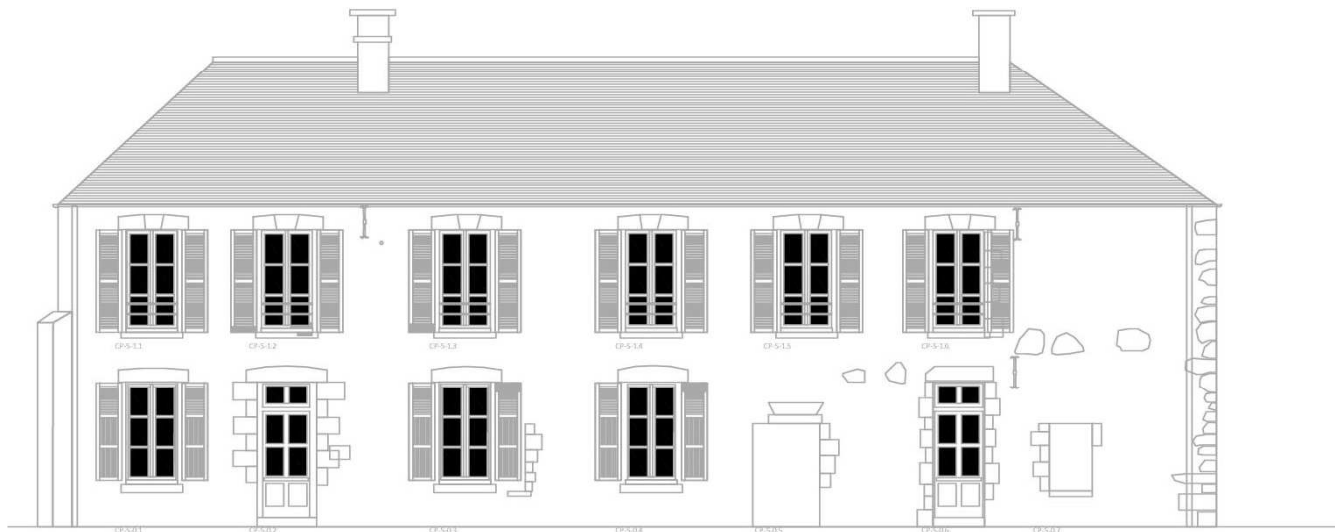
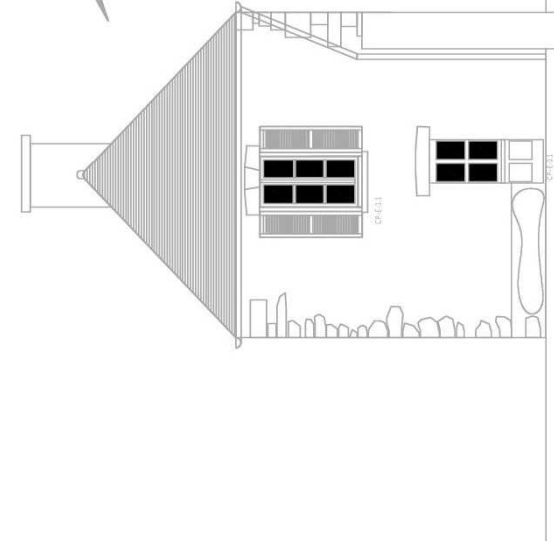
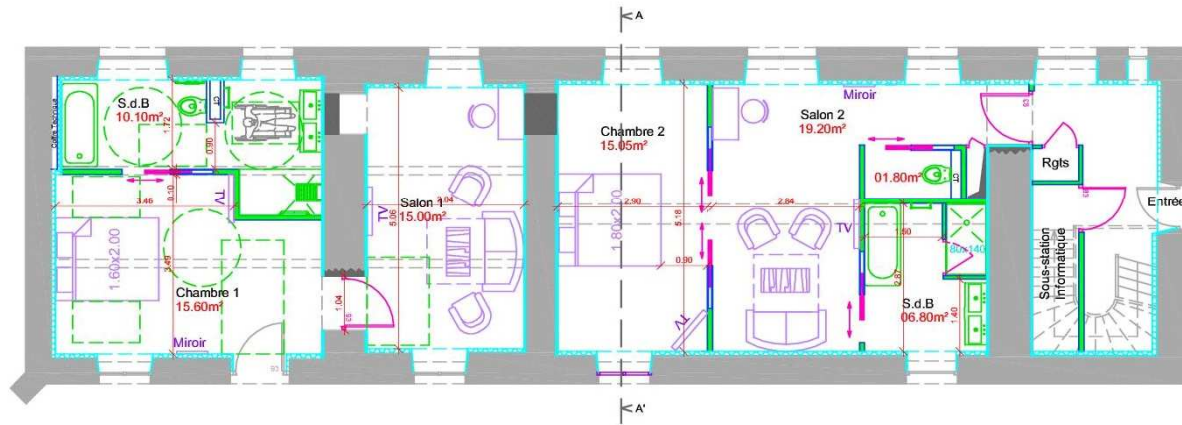


ILE DE TATIHOU – SAINT-VAAST-LA-HOUGUE

Potentiel d'évolution des équipements de l'île Tatihou

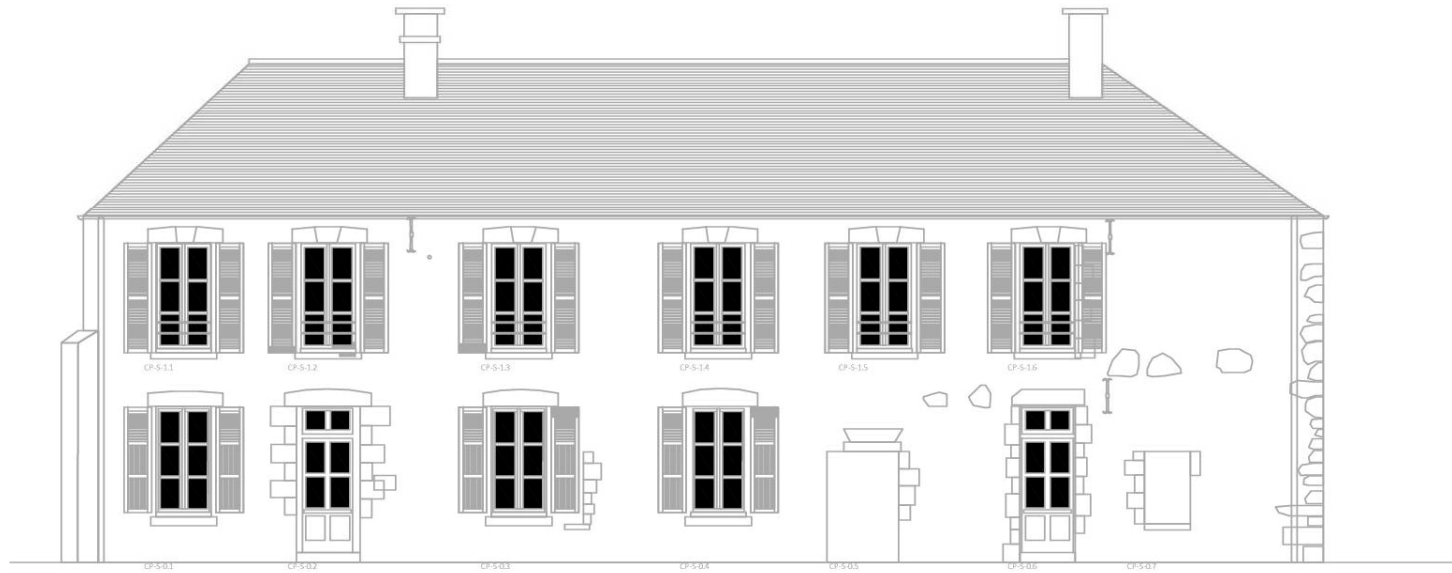
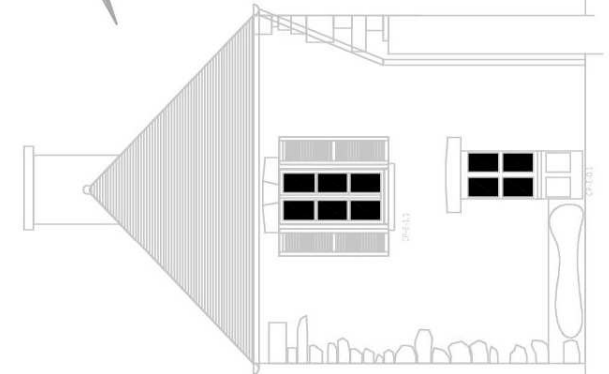
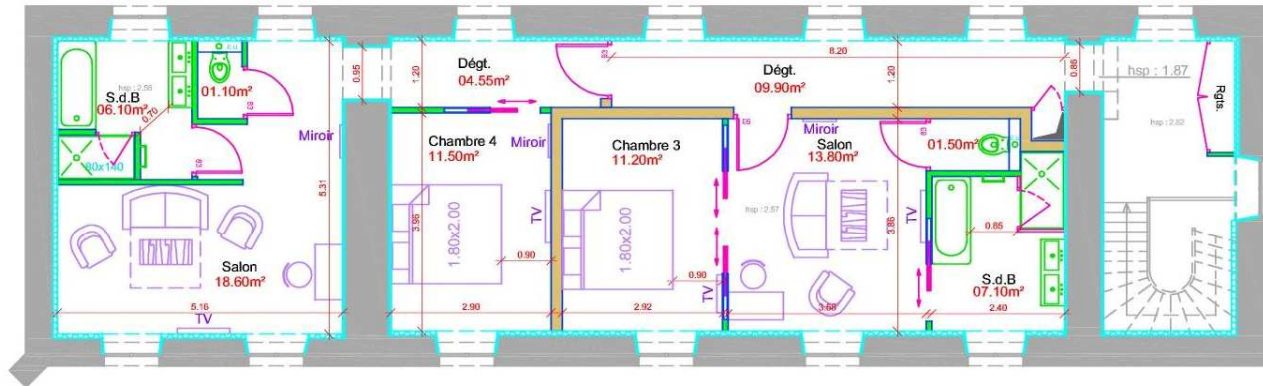
Chambres bâtiment des Parfums

Rez-de-chaussée



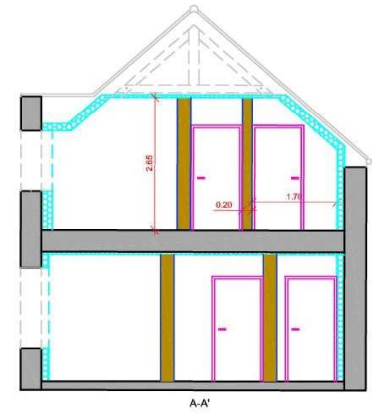
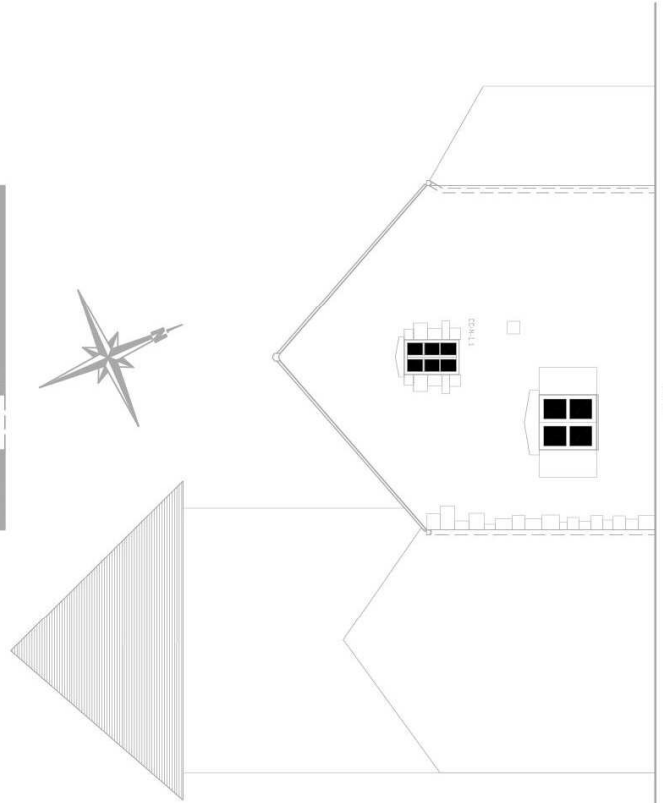
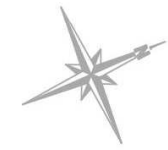
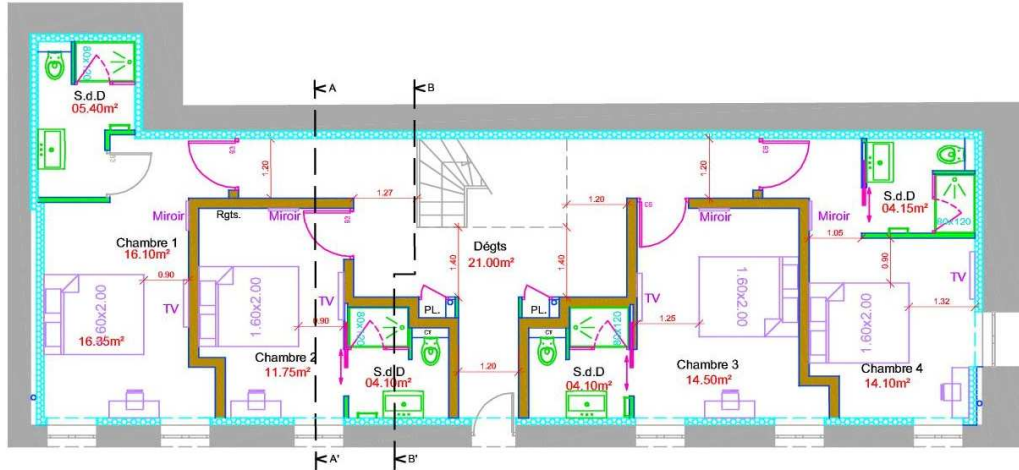
Chambres bâtiment des Parfums

Etage



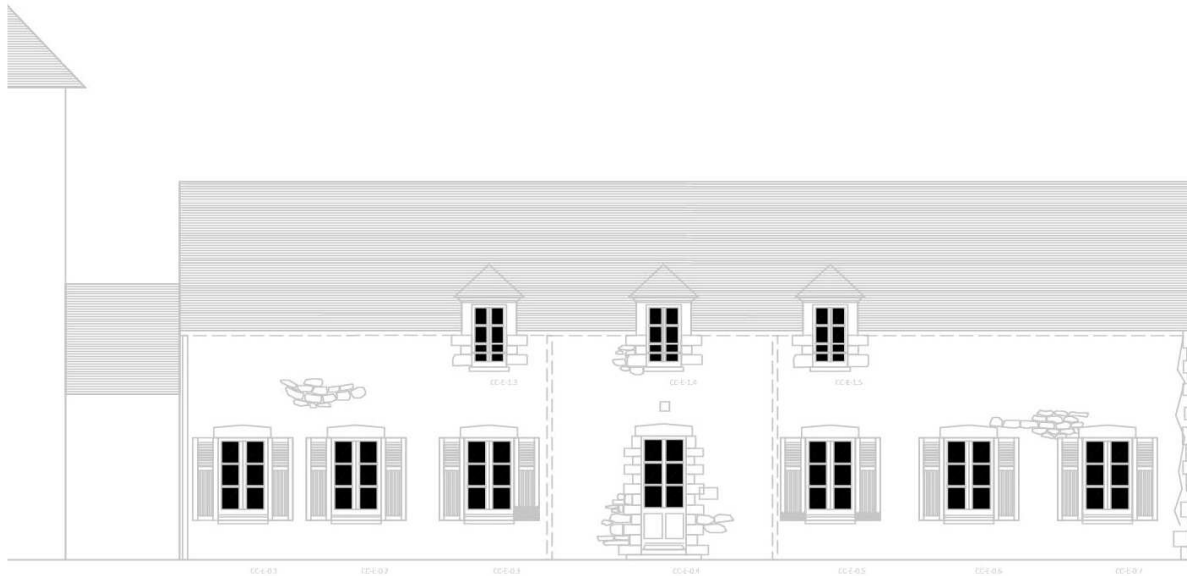
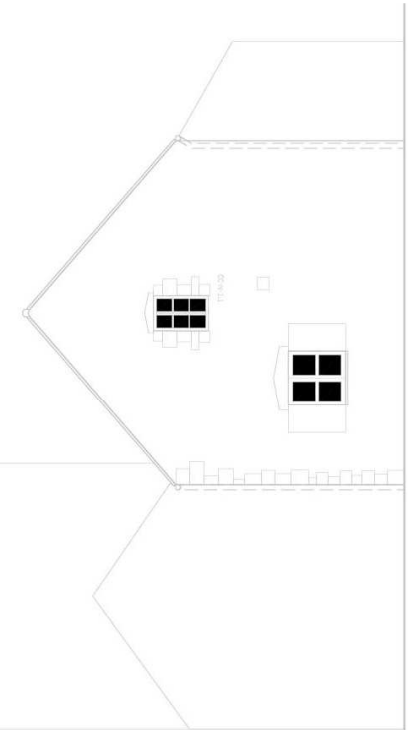
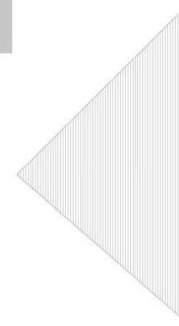
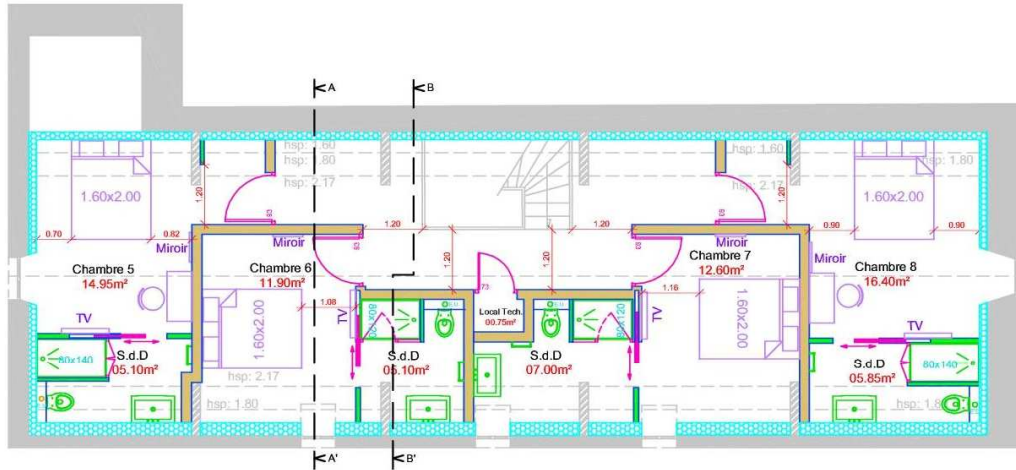
Chambres bâtiment Château d'eau

Rez-de-chaussée



Chambres bâtiment Château d'eau

Etage



Restauration et Chambres des Celliers



Travaux à prévoir :

- Repointer
- Remplacement des bardeaux de couverture à la chaux et à la terre crue, pour les toitures anciennes à neuf (gravier)
- Étanchéité
- Remplacement des corniches en maçonnerie, alignées en direction chaux et plâtre (ouvrage en maçonnerie)
- Sols en bois en état
- Remise en état
- Plafonds en ciment pour les salles neuves
- Installation des armoires pour les armoires

Exécution :

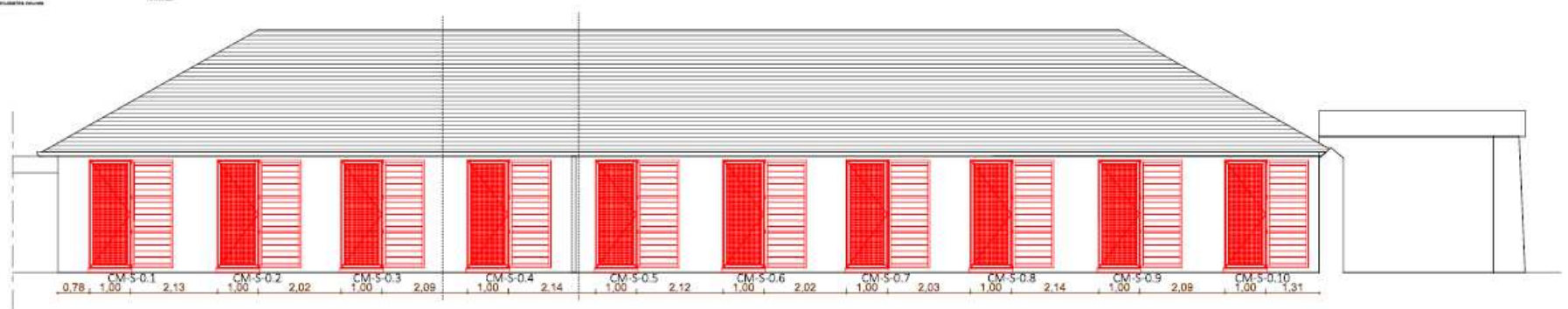
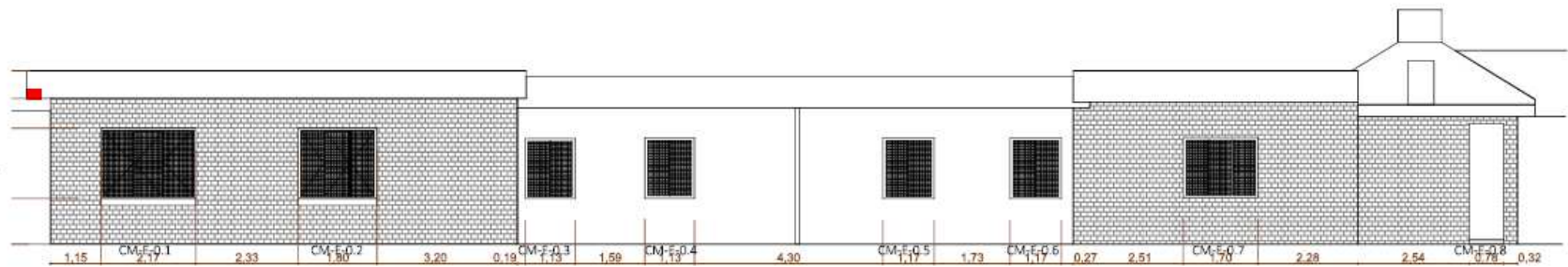
- Révision de la structure
- Étanchéité des armoires

Matériaux utilisés :

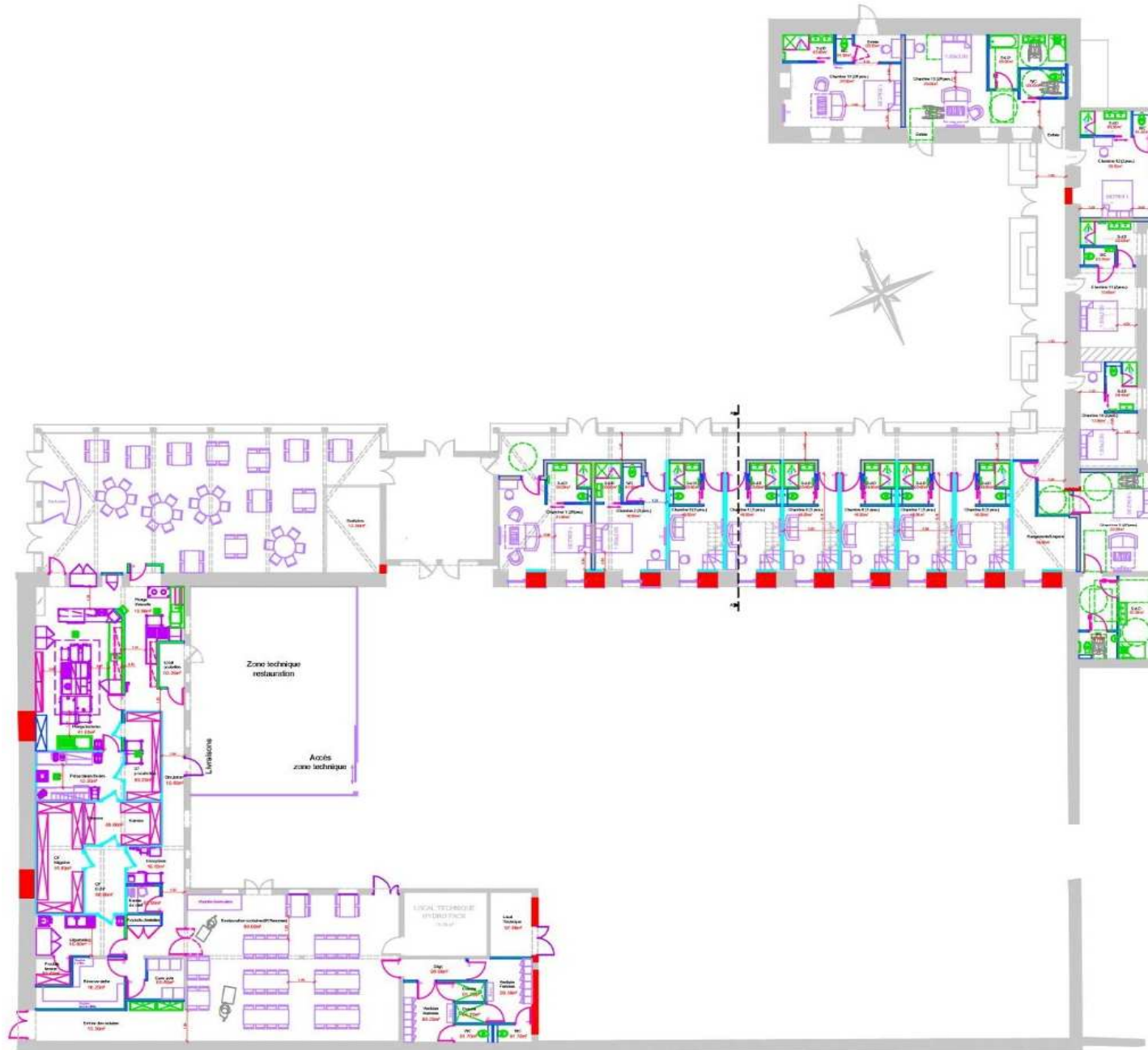
- Chaux et terre crue, pour les toitures anciennes à la chaux et à la terre crue
- Ciment et sable pour les armoires neuves, en ciment
- Plâtre et bois pour les armoires neuves en bois
- Armoires en ciment pour les armoires neuves

Figure :

- Travaux à prévoir à l'échelle de la construction
- Travaux à prévoir à l'échelle de la construction
- Travaux à prévoir à l'échelle de la construction



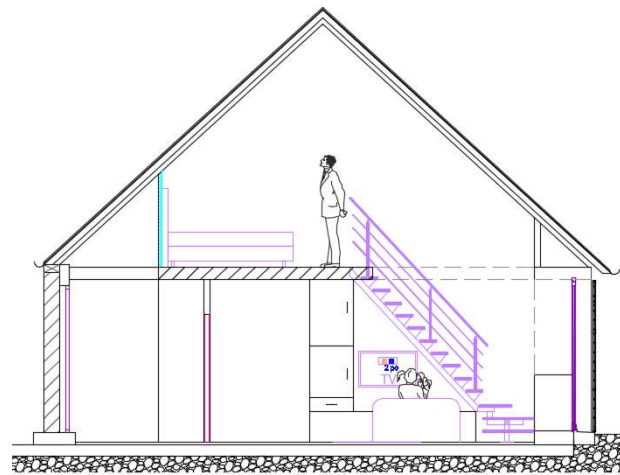
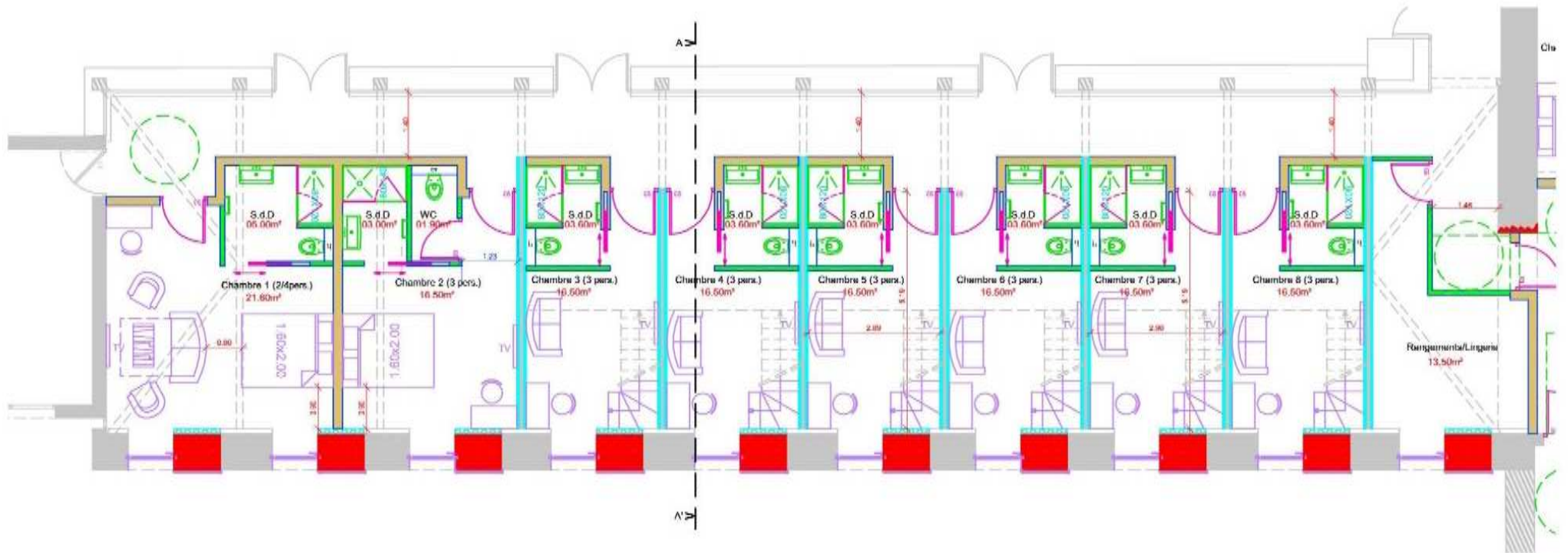
Bâtiment des Celliers



Chambres bâtiment des Celliers



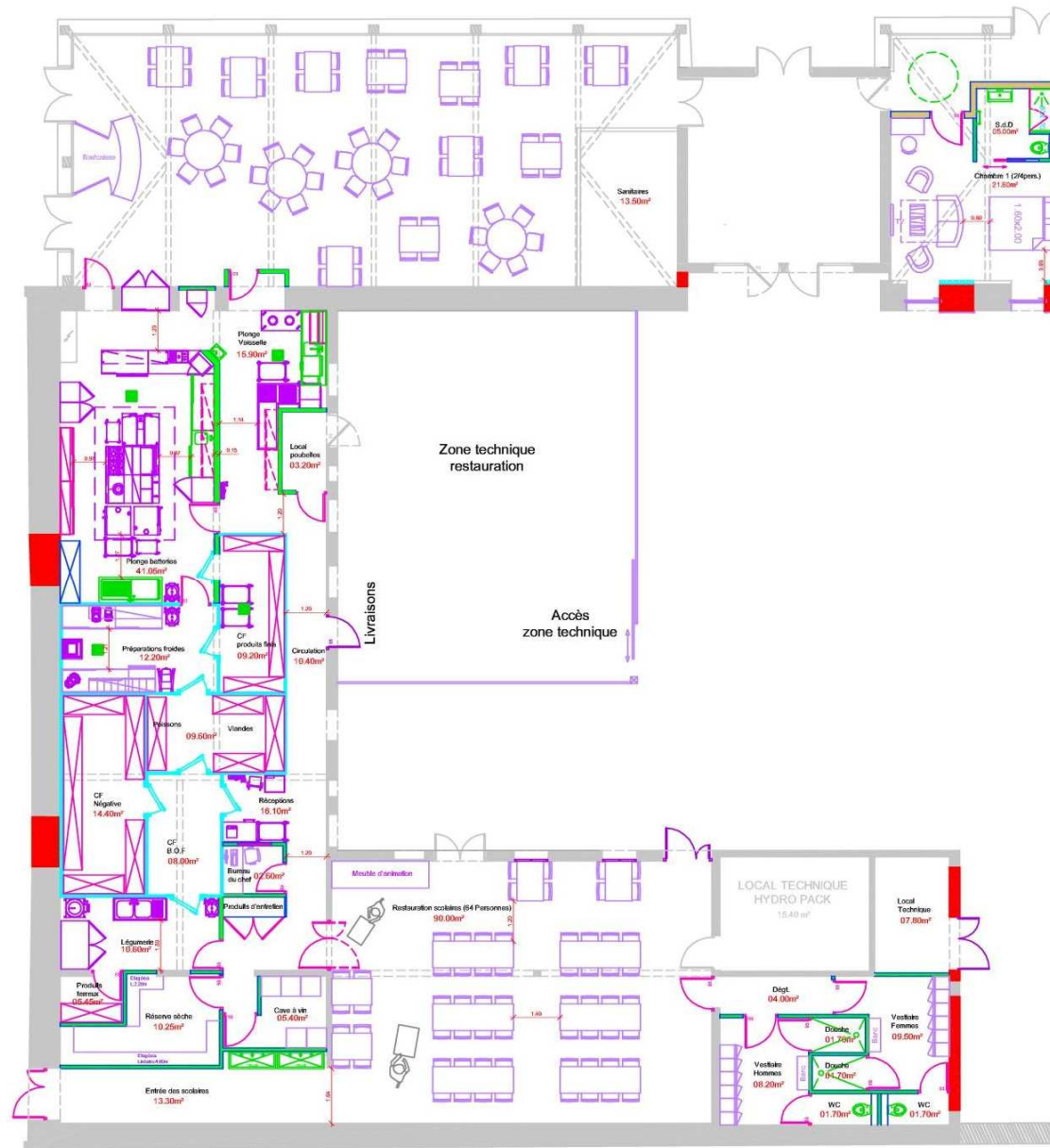
Chambres des Celliers



A-A'

Bâtiment des Celliers

Restauration



Abri véhicules pompiers

