

PORT DE SAINT-VAAST-LA-HOUGUE

2 juillet 2015

Port de Saint-Vaast-la-Hougue – Conseil
portuaire



COMPTE DE RESULTAT 2014

Le compte de résultat 2014 est

- **excédentaire de 35 944 €**
- *en annexe, comparatif avec :*
 - *budget 2013 (SPL)*
 - *budget exécuté 2012 (SPIC+ SPL)*

2 juillet 2015

Port de Saint-Vaast-la-Hougue – Conseil
portuaire



COMPTE DE RESULTAT 2014

1 - section d'exploitation ou compte de résultat :

- charges d'exploitation

1 907 591 € /contre 1 956 319 € en réalisé 2013

- produits d'exploitation

1 943 535 € /contre 1 962 538 € en réalisé 2013

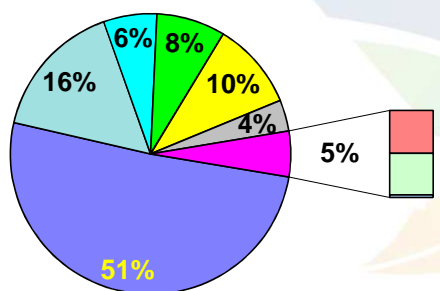
2 juillet 2015

Port de Saint-Vaast-la-Hougue – Conseil
portuaire



COMPTE DE RESULTAT 2014

Section d'exploitation - Charges 1 907 591 € (1 956 319 € en réalisé 2013)

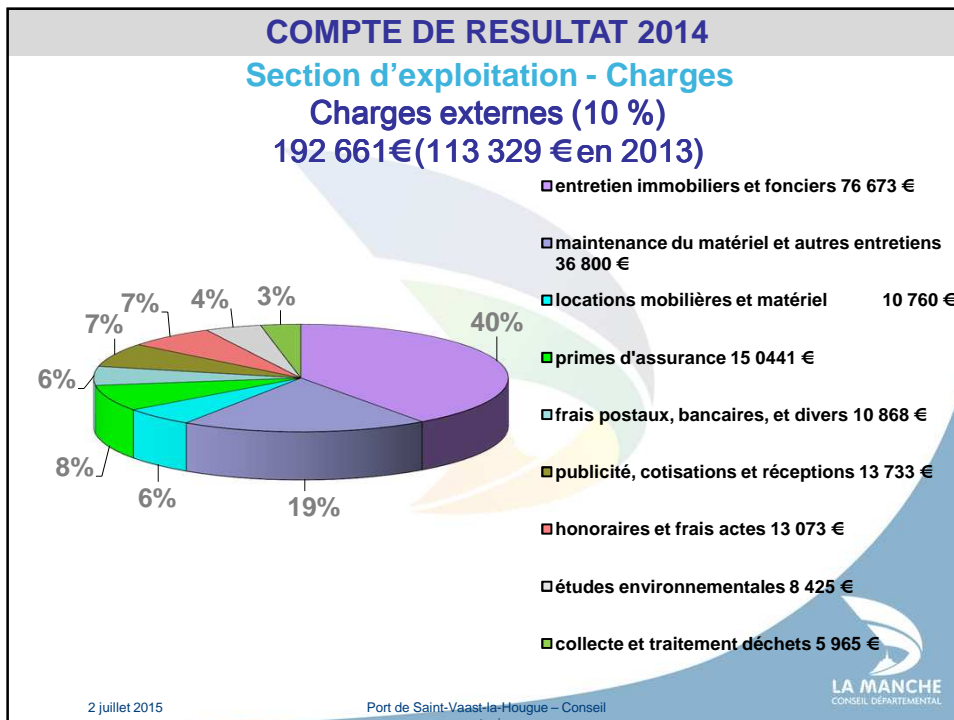
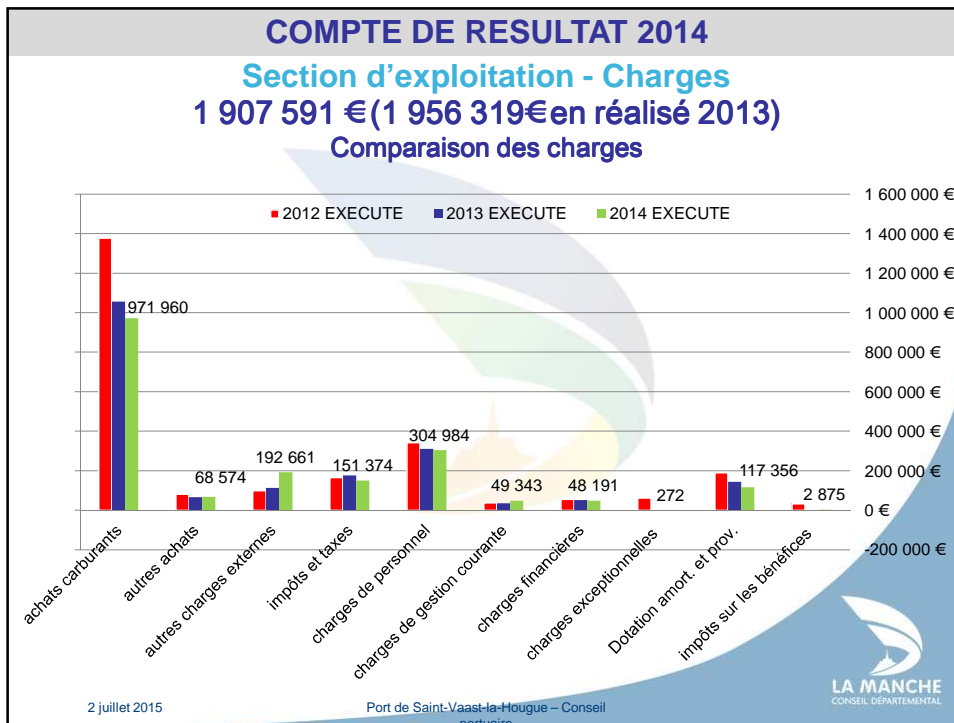


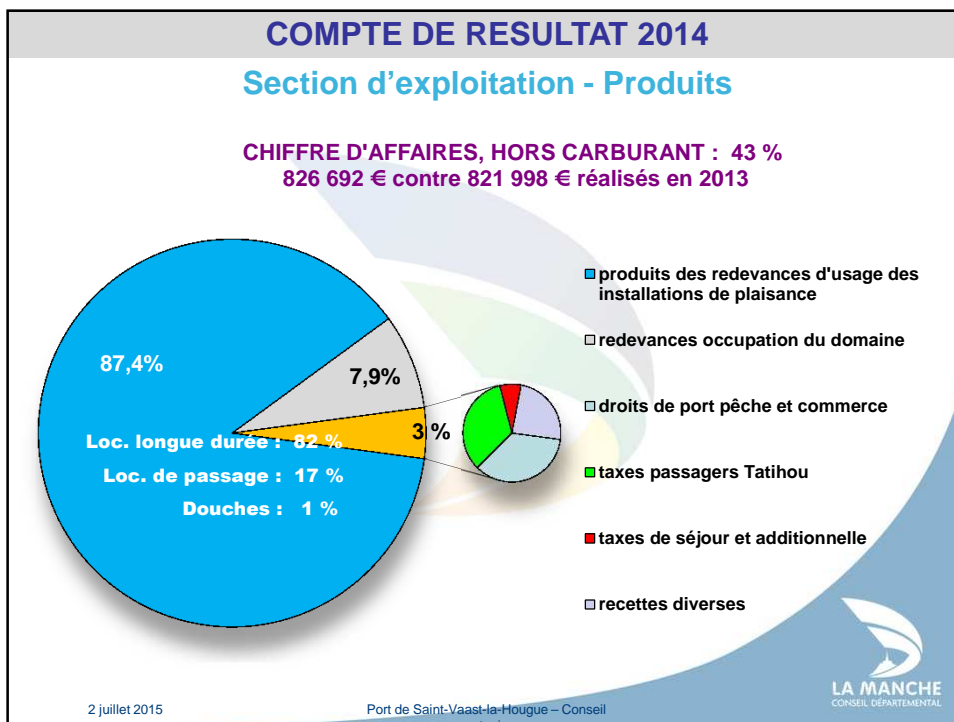
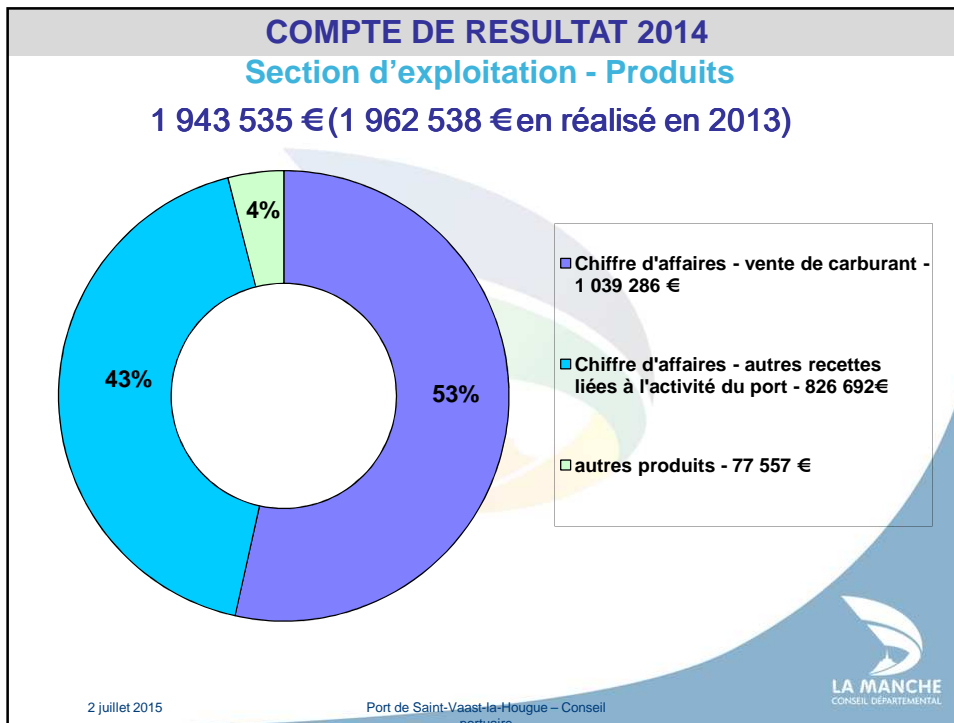
- achats de carburant - 971 960 €
- charges de personnel - 304 984 €
- dotat° amortissements et prov. - 117 356 €
- impôts et taxes - 151 374 €
- autres charges externes - 192 661 €
- autres achats et fournitures - 68 574 €
- autres charges de gestion courante et exceptionnelles - 49 615 €
- charges financières - 48 191 €
- Impôts sur les bénéfices - 2 875 €

2 juillet 2015

Port de Saint-Vaast-la-Hougue – Conseil
portuaire







COMPTE DE RESULTAT 2014

Section d'exploitation - Produits

Autres produits : 4 %
77 557 € (21 316 € au réalisé 2013)

. Reprise sur provisions et transferts :	49 132 €
. Produits exceptionnels :	25 405 €
. Intérêts financiers :	3 019 €

2 juillet 2015

Port de Saint-Vaast-la-Hougue – Conseil portuaire

