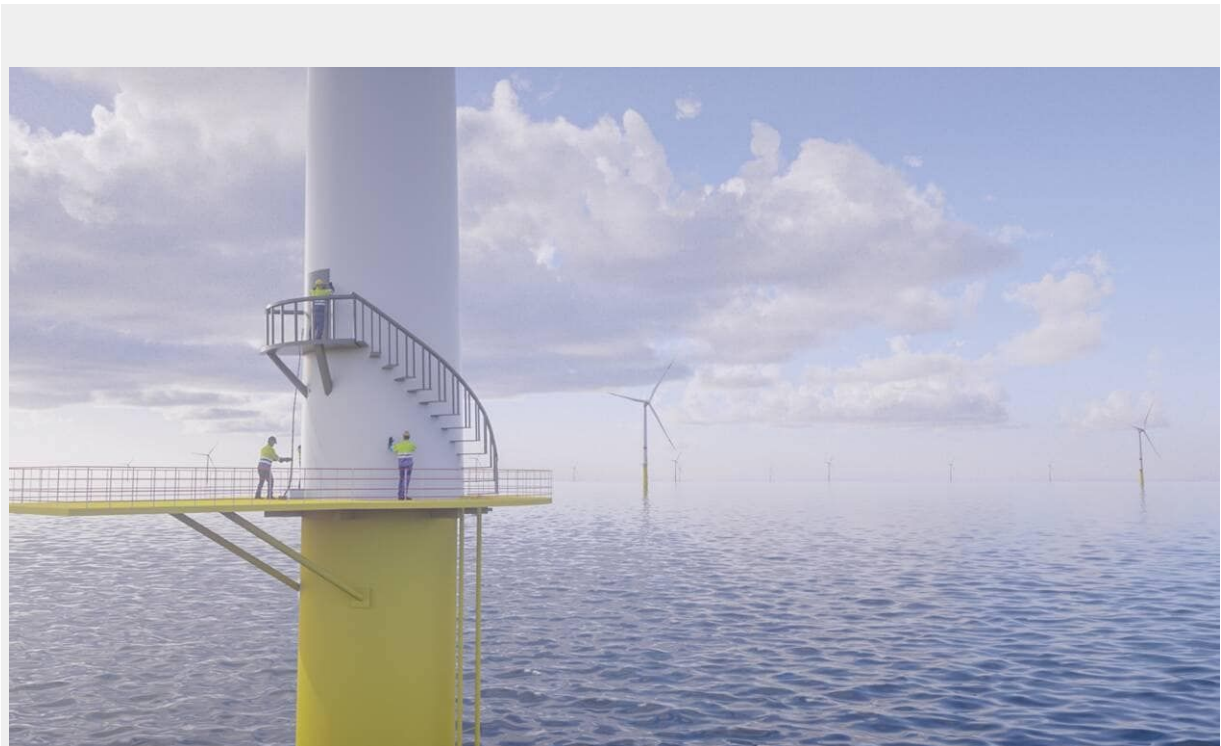


<https://www.ouest-france.fr/pays-de-la-loire/saint-nazaire-44600/saint-nazaire-parc-eolien-en-mer-le-chantier-entre-dans-le-dur-fd330b74-66f6-11eb-b669-7a7a43121ac0>

## Saint-Nazaire. Parc éolien en mer : le chantier entre dans le dur

Sur le port, la base de construction est opérationnelle. Elle assurera à terre la coordination du chantier en mer qui va monter en puissance avec l'installation des premières fondations à la fin mars.



Vue en 3D du futur parc éolien en mer avec, en jaune, la pièce de transition entre la fondation monopieux et le mât de l'éolienne | IMAGE PARC ÉOLIEN EN MER DE SAINT-NAZAIRE-YOTTA

Presse OcéanNicolas DAHERON.Publié le 04/02/2021 à 18h51

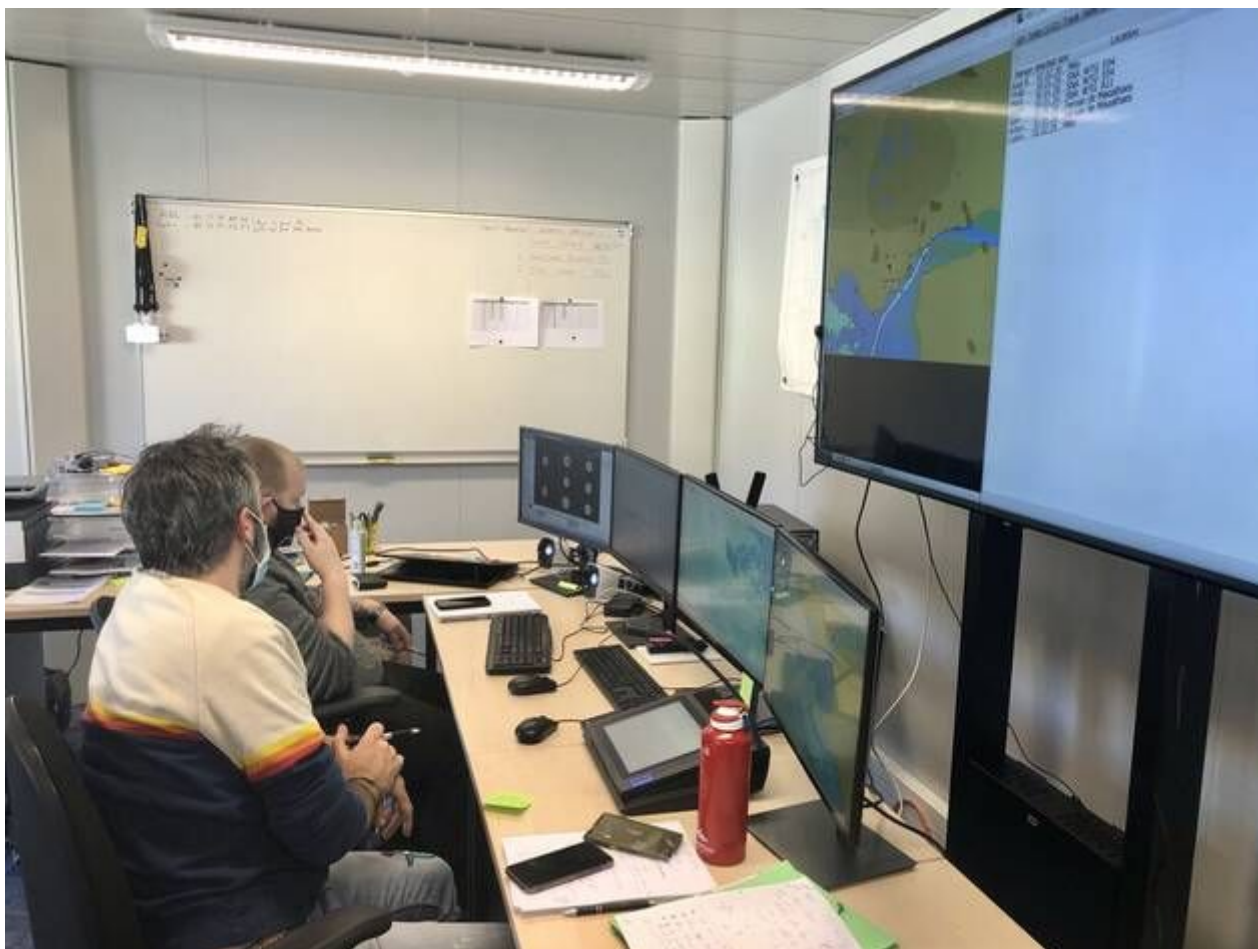
Un bâtiment modulaire de couleur bleu Klein sur le plateau du Petit-Maroc. Deux pontons installés au pied de l'écluse fortifiée, en attendant un troisième annoncé plus tard. L'ensemble, inauguré symboliquement ce jeudi, n'a rien de spectaculaire. C'est pourtant la première réalisation concrète du futur parc éolien en mer de Saint-Nazaire porté par EDF Renouvelables, assure Olivier de la Laurencie, directeur du projet. On est ici dans la base de construction du parc éolien. L'équivalent d'une base vie pour un chantier terrestre.



Inauguration de la base de construction du parc éolien en mer de Saint-Nazaire | PO-ND

## 24 h/24

C'est là que transiteront les personnels qui interviendront en mer pendant l'installation des 80 éoliennes au large du Croisic. Entre 15 et 20 personnes travailleront en permanence sur cette base qui dispose de salles de briefing, de vestiaires et surtout d'un centre de coordination maritime, le cœur du réacteur. Sur ce chantier en mer, nous aurons au pic d'activité jusqu'à six entreprises, plusieurs dizaines de navires et une centaine de personnes, explique Olivier de la Laurencie, tout ceci a besoin d'être coordonné.



Le centre de coordination maritime sera opérationnel 24 heures sur 24 | PO-ND

Ce travail se fera donc depuis le port de Saint-Nazaire avec une équipe mobilisée «H24», quatre personnes en journée, deux la nuit. Devant les écrans, ces veilleurs français et anglais auront pour mission de surveiller la position de chacun des navires mais aussi de vérifier si telle ou telle personne est bien habilitée à monter à bord. Car au large, le chantier fonctionnera jour et nuit, même s'il reste toujours tributaire de l'aléa météo.

## Premières fondations à la fin mars

L'activité de la base va progressivement monter en puissance. La courbe d'activité suivra de près celle de la construction au large dont le top départ sera donné à la fin mars avec le début de l'installation des 80 fondations monopieux en acier. La construction par Eiffage Metal a déjà commencé aux Pays-Bas et les premières pièces sont acheminées et stockées à La Rochelle, avant d'être embarquées par le navire jack-up de la société Deme en charge de l'installation. C'est la première grosse étape de ce chantier XXL qui sera suivie de la pose des câbles inter-éoliennes dans le courant de l'été et de l'arrivée de la sous-station électrique construite aux Chantiers de l'Atlantique à la fin de l'été ou début de l'automne, précise Céline Beaudon, chef de projet pour EDF Renewables. Les premières éoliennes arriveront au printemps 2022 pour une mise en service progressive, ajoute-t-elle.



Le premier mât d'éolienne a été débarqué la semaine dernière sur le quai de la Prise d'Eau | PO-ND

## Première nacelle à la mi-février

À Saint-Nazaire, ce tout premier parc éolien en mer de l'Hexagone commence à être de plus en plus visible. Près de la forme-écluse Joubert, le hub logistique est achevé, paré à accueillir les mâts, pales et nacelles construits par General Electric. La semaine dernière, le premier mât a été débarqué sur le quai de la prise d'Eau. Et à la mi-février, la première des 80 nacelles de l'*Haliade 150* assemblées à Montoir arrivera sur le hub. Avec des opérations de manutention XXL en perspective.