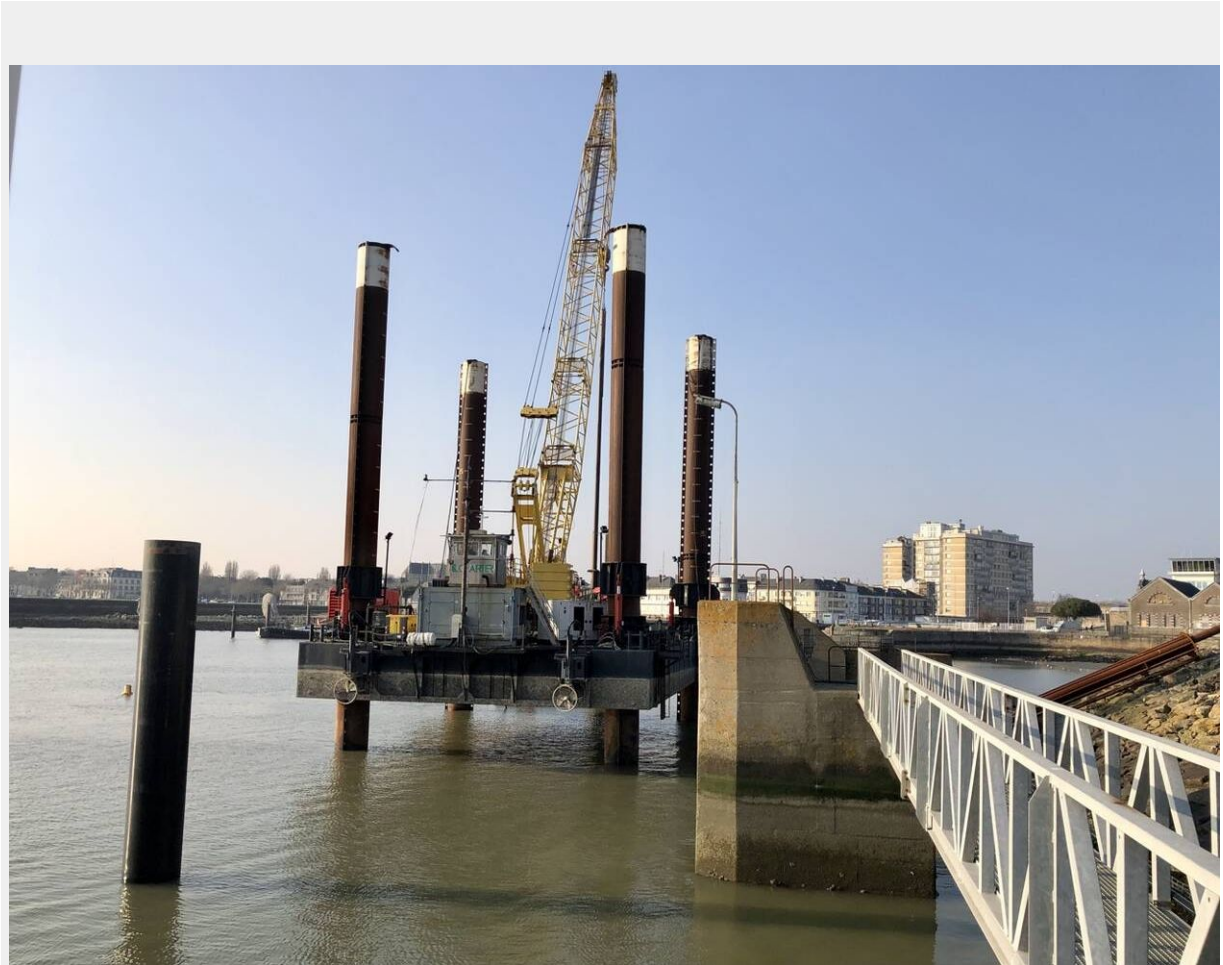


<https://www.ouest-france.fr/pays-de-la-loire/saint-nazaire-44600/saint-nazaire-deux-nouveaux-pontons-dans-l-avant-port-9550758c-81c7-11eb-9acb-f8f3378b1b82>

Saint-Nazaire. Deux nouveaux pontons dans l'avant-port

Le Port réalise actuellement des travaux dans la pince de crabe pour installer deux nouveaux pontons. Objectif : étoffer le nombre de places d'accostage.



La barge spécialisée de l'entreprise Charier réalise le battage des quatre pieux sur lesquels seront fixés les pontons. | PHOTO PO-ND

Presse OcéanNicolas DAHERON.Publié le 12/03/2021 à 08h30

Impossible de ne pas remarquer cette barge imposante, stationnée dans la pince de crabe à proximité des remorqueurs. L'engin exploité par l'entreprise Charier réalise actuellement le battage de quatre pieux dans le fond marin. Ils serviront à fixer deux nouveaux pontons de 50 m chacun, soumis au rythme des marées dans cette partie du port moins protégée. Ils sont enfoncés à 2 à 3 m dans la roche.

Ces travaux lancés par le Port de Nantes Saint-Nazaire en janvier dernier vont permettre d'étoffer l'offre de place portuaire en dehors des bassins. Avec ces deux nouveaux pontons, nous allons tripler le linéaire d'accostage, précise Laurent Connil, responsable exploitation et développement du secteur Saint-Nazaire au Port.

« Gagner en souplesse »

Il y avait des besoins. Ces pontons métalliques vont remplacer un ancien chaland, le chaland 46, sur lequel venait s'amarrer l'un des remorqueurs Boluda. Il était trop vétuste, nous l'avons retiré en fin d'année, ajoute Laurent Connil.

Avec ce chantier estimé à 3 M€, financés par le Contrat de plan État-Région, le Port pourra répondre aux besoins de plusieurs acteurs de la place portuaire : remorqueurs, pilotes, affaires maritimes, Sdis44, gendarmerie maritime, navires hydrographes et de lamanage. Nous n'avons pas de places suffisantes, souligne Laurent Connil, la capitainerie devait parfois faire des arbitrages. Car évidemment, sans place dans l'avant-port, il faut alors entrer dans les bassins avec passage obligatoire par les écluses. On va vraiment gagner en souplesse. Il reste toujours quelques places disponibles pour des postes d'attente, ajoute ce dernier. En revanche, ces deux pontons ne seront pas adaptés pour accueillir des petits paquebots. Ils sont d'abord trop petits et ne sont surtout pas adaptés pour accueillir du public.



Les travaux sont bien visibles dans la pince de crabe. | PHOTO PO-ND

Requalification de l'avant-port

Ces travaux viennent en complément de trois nouveaux pontons installés par EDF devant l'écluse Est dans le cadre du chantier du parc éolien en mer. Laurent Connil y voit un outil de plus alors qu'avec l'éolien en mer, le port va connaître un pic de son activité dans les prochains mois. Ces nouveaux pontons illustrent également un travail de requalification de l'avant-port, en mer mais aussi à terre avec l'usine élévatoire. Il reste également des friches industrielles avec notamment l'ancien bâtiment de BS Vision. Il y a une réflexion menée avec la Ville, note le responsable du Port, il y a une vraie volonté de valoriser ce foncier. En attendant, les nouveaux pontons devraient être opérationnels au mois de mai prochain.